







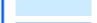





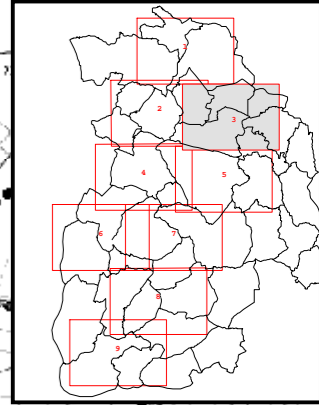
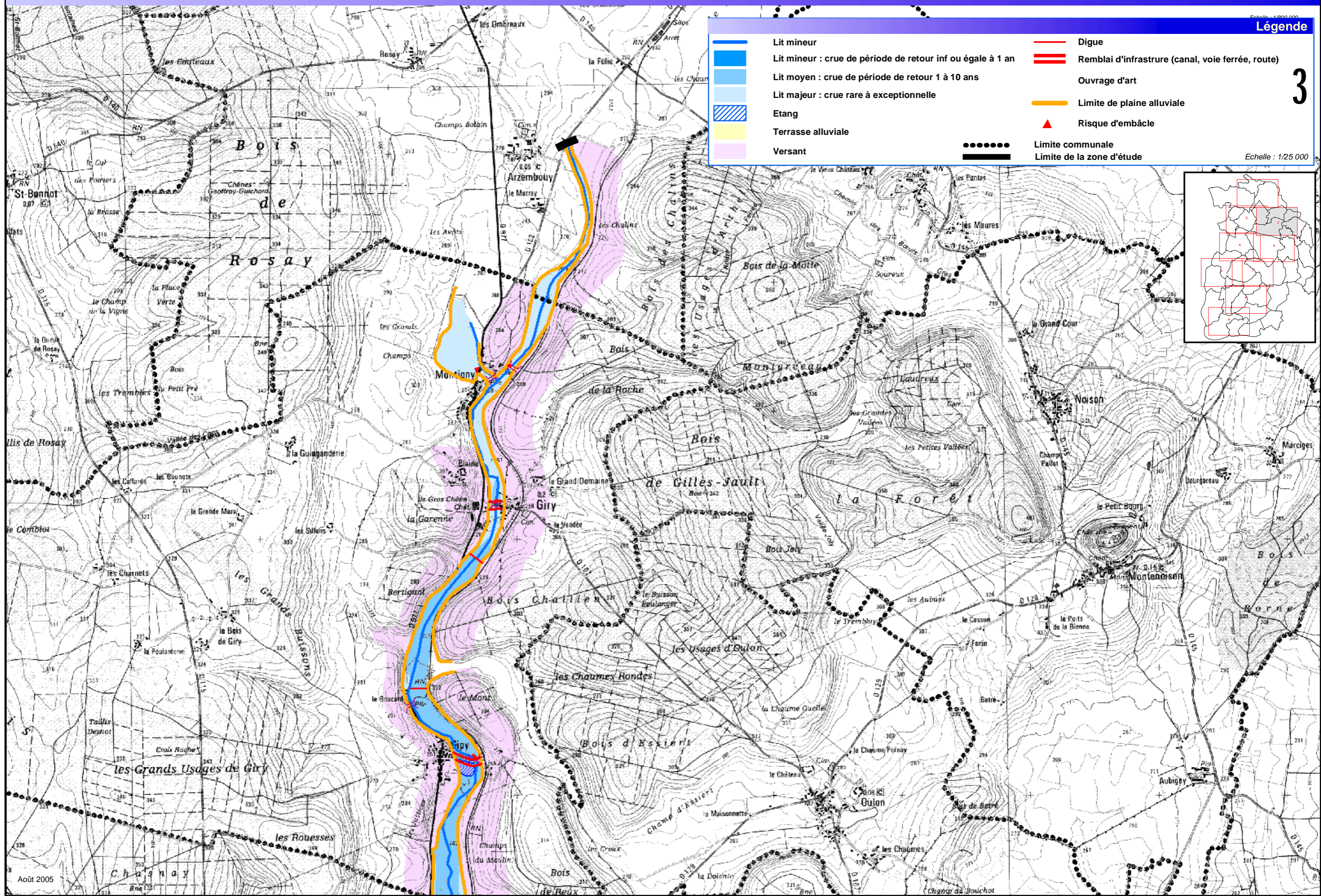
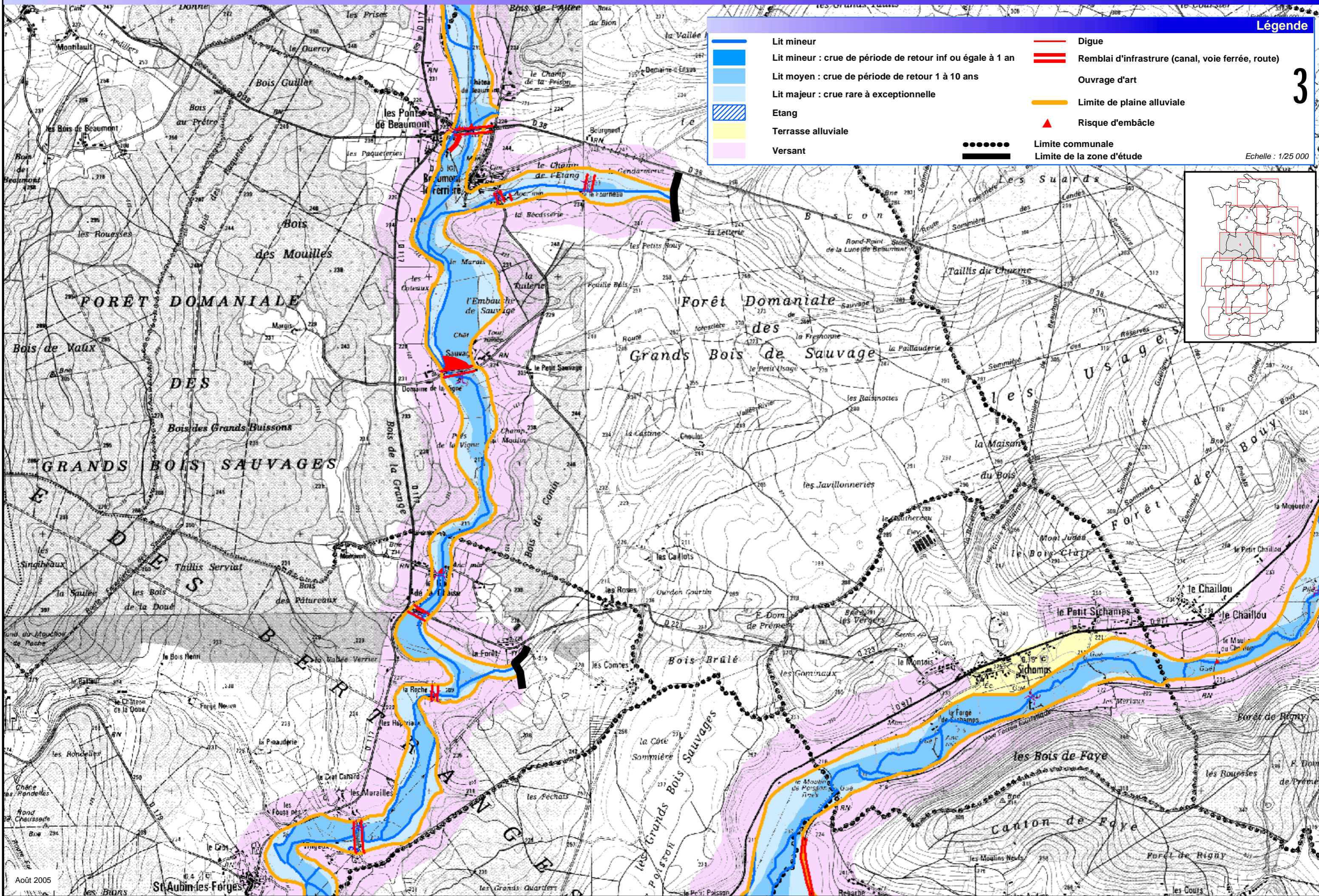


Légende

	Lit mineur		Digue
	Lit mineur : crue de période de retour inf ou égale à 1 an		Remblai d'infrastructure (canal, voie ferrée, route)
	Lit moyen : crue de période de retour 1 à 10 ans		Ouvrage d'art
	Lit majeur : crue rare à exceptionnelle		Limite de plaine alluviale
	Etang		Risque d'embâcle
	Terrasse alluviale		Limite communale
	Versant		Limite de la zone d'étude

	Lit mineur		Digue
	Lit mineur : crue de période de retour inf ou égale à 1 an		Remblai d'infrastructure (canal, voie ferrée, route)
	Lit moyen : crue de période de retour 1 à 10 ans		Ouvrage d'art
	Lit majeur : crue rare à exceptionnelle		Limite de plaine alluviale
	Etang		Risque d'embâcle
	Terrasse alluviale		Limite communale
	Versant		Limite de la zone d'étude



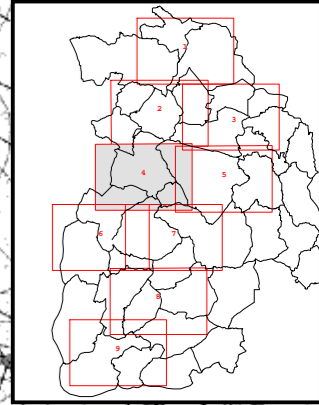


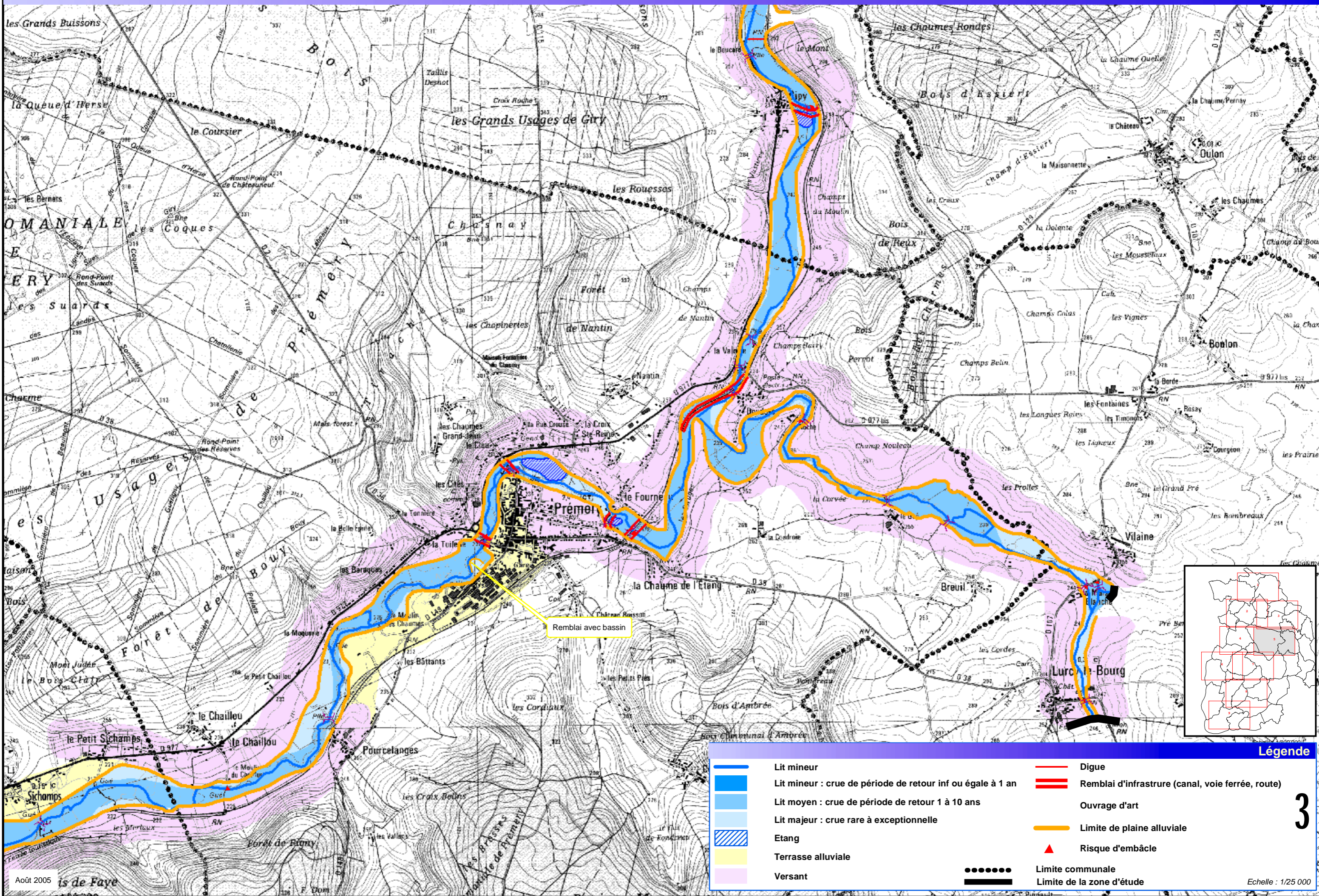
Légende

- | | | | |
|--|--|--|--|
| | Lit mineur | | Digue |
| | Lit mineur : crue de période de retour inf ou égale à 1 an | | Remblai d'infrastructure (canal, voie ferrée, route) |
| | Lit moyen : crue de période de retour 1 à 10 ans | | Ouvrage d'art |
| | Lit majeur : crue rare à exceptionnelle | | Limite de plaine alluviale |
| | Etang | | Risque d'embâcle |
| | Terrasse alluviale | | Limite communale |
| | Versant | | Limite de la zone d'étude |

3

Echelle : 1/25 000

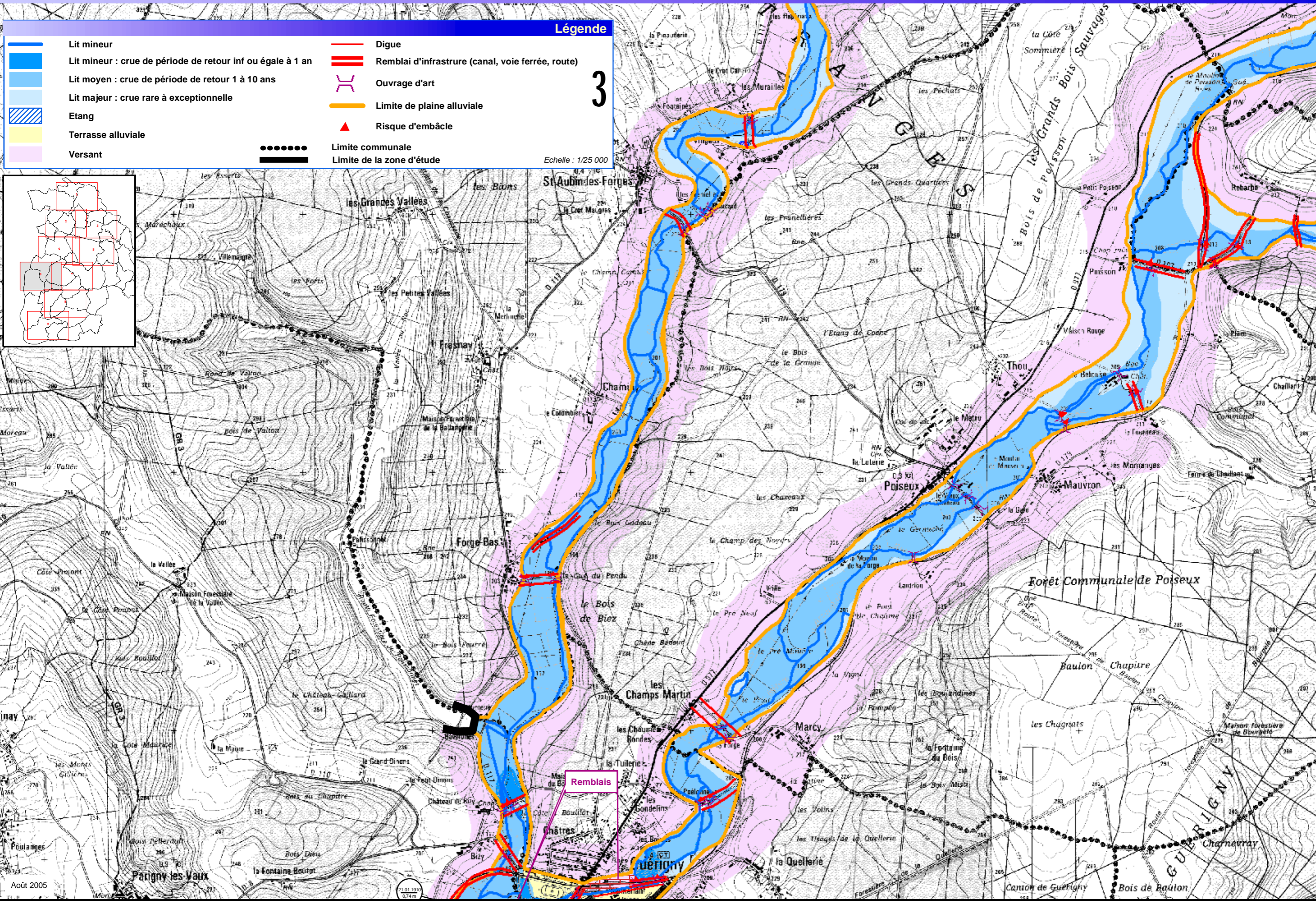




Légende

3

Echelle : 1/25 000

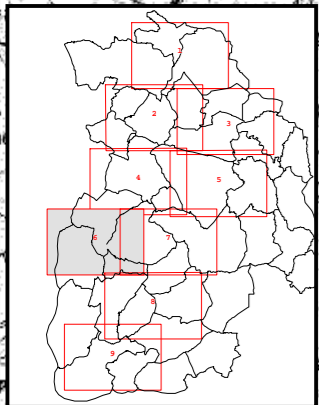


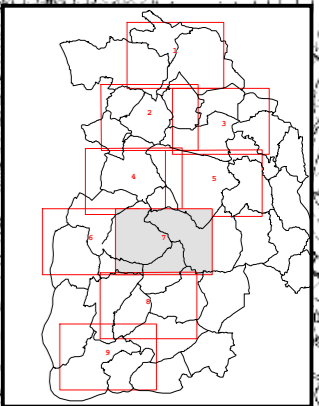
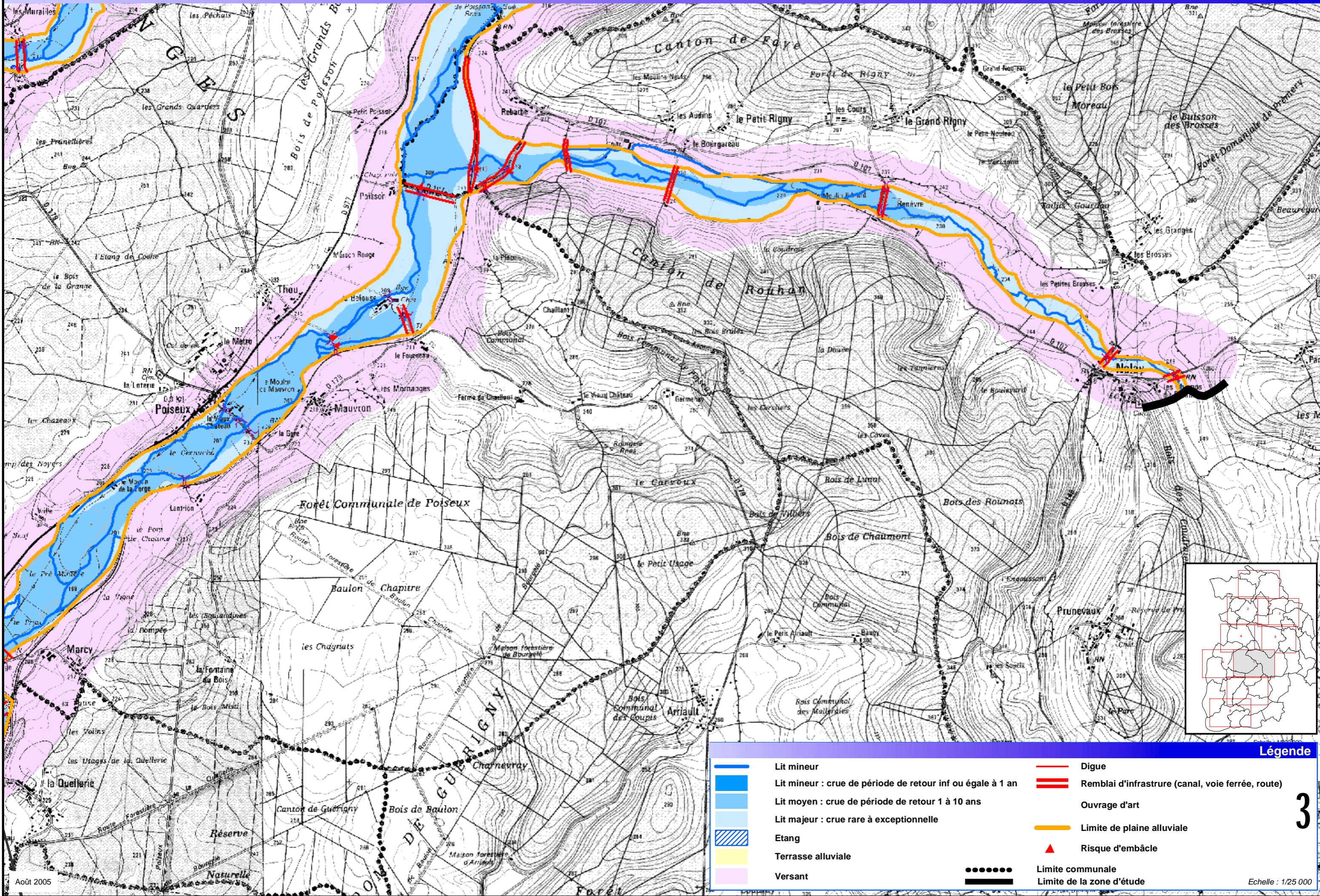
Légende

- Lit mineur
- Lit mineur : crue de période de retour inf ou égale à 1 an
- Lit moyen : crue de période de retour 1 à 10 ans
- Lit majeur : crue rare à exceptionnelle
- Etang
- Terrasse alluviale
- Versant
- Digue
- Remblai d'infrastructure (canal, voie ferrée, route)
- Ouvrage d'art
- Limite de plaine alluviale
- Risque d'embâcle
- Limite communale
- Limite de la zone d'étude

3

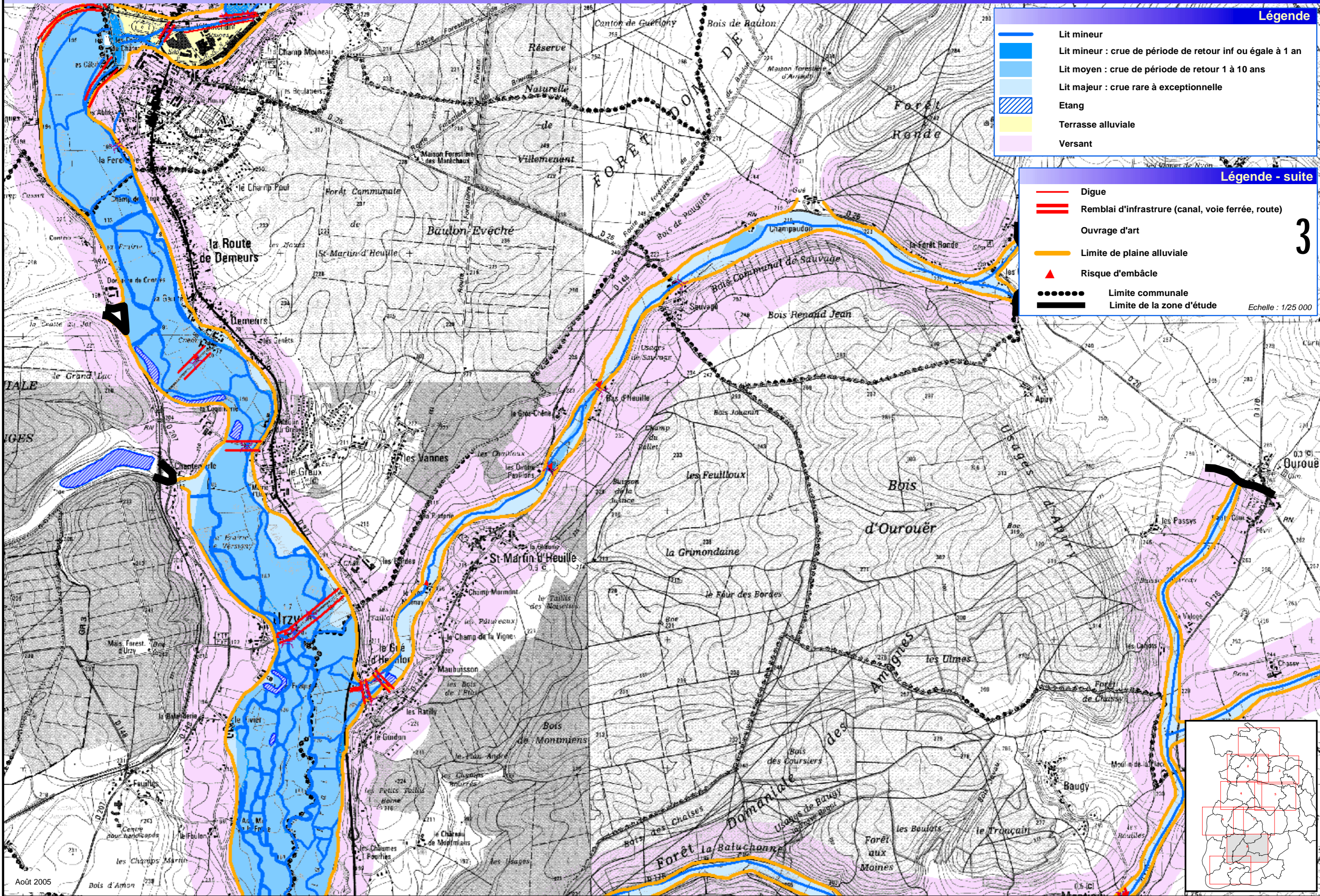
Echelle : 1/25 000





Légende

3



Légende

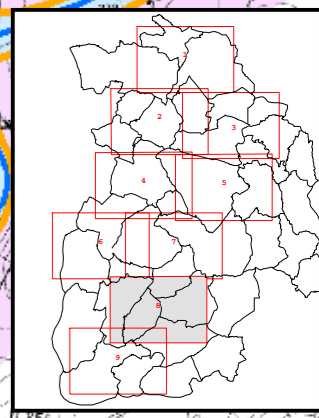
- Lit mineur
- Lit mineur : crue de période de retour inf ou égale à 1 an
- Lit moyen : crue de période de retour 1 à 10 ans
- Lit majeur : crue rare à exceptionnelle
- Etang
- Terrasse alluviale
- Versant

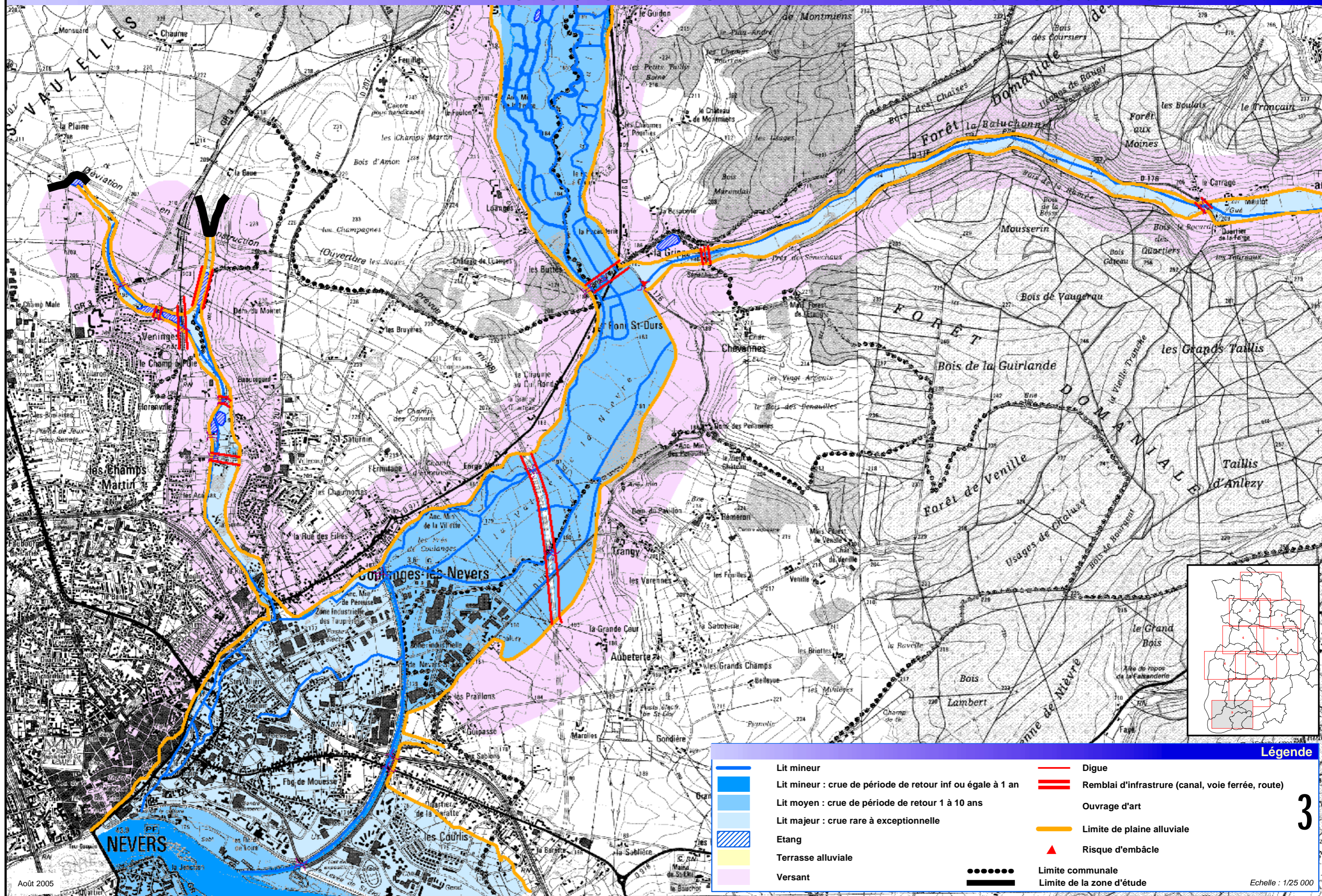
Légende - suite

- Digue
- Remblai d'infrastructure (canal, voie ferrée, route)
- Ouvrage d'art
- Limite de plaine alluviale
- Risque d'embâcle
- Limite communale
- Limite de la zone d'étude

3

Echelle : 1/25 000





	Lit mineur		Digue
	Lit mineur : crue de période de retour inf ou égale à 1 an		Remblai d'infrastructure (canal, voie ferrée, route)
	Lit moyen : crue de période de retour 1 à 10 ans		Ouvrage d'art
	Lit majeur : crue rare à exceptionnelle		Limite de plaine alluviale
	Etang		Risque d'embâcle
	Terrasse alluviale		Limite communale
	Versant		Limite de la zone d'étude

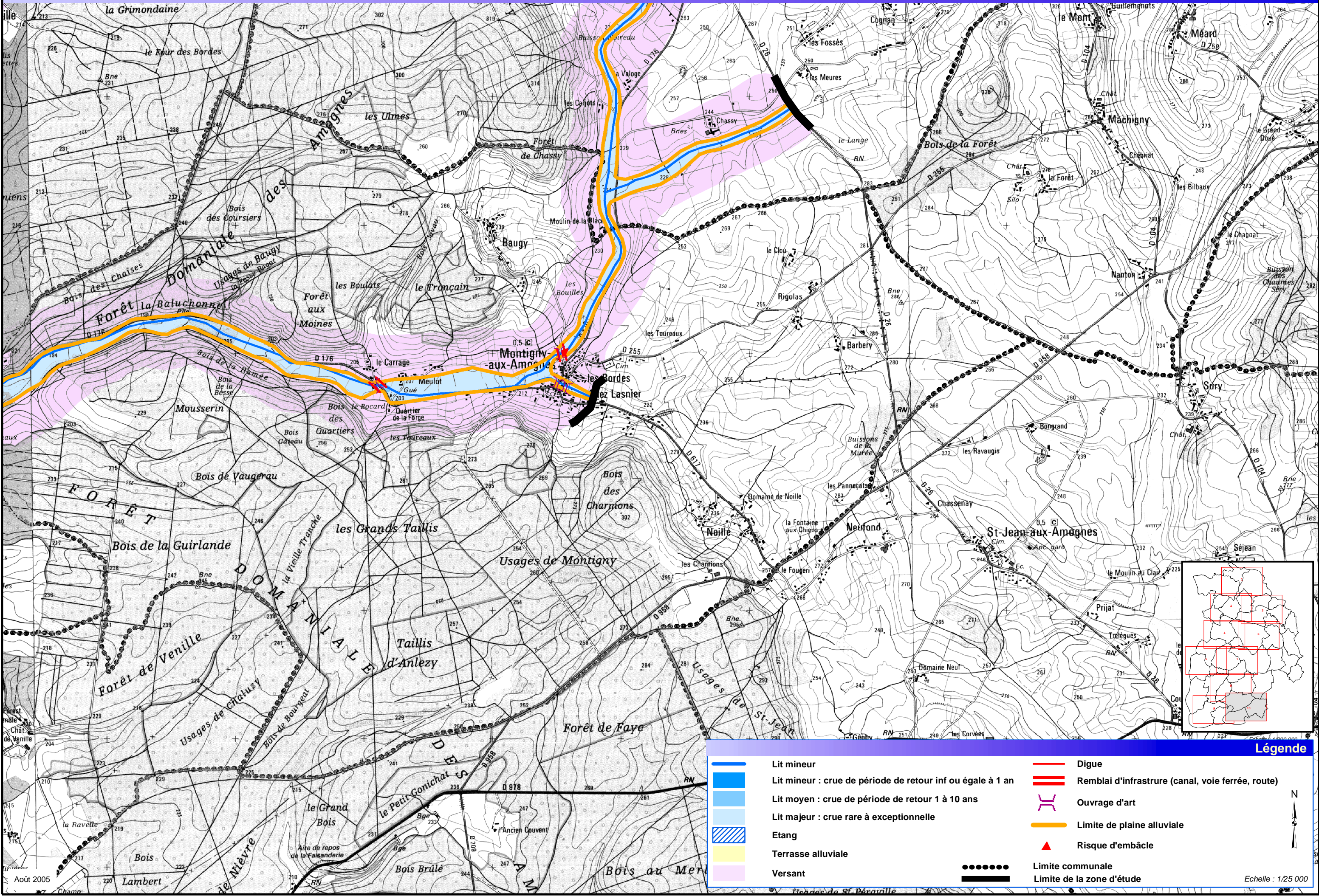
Légende

3

Echelle : 1/25 000

Août 2005

ATLAS DES ZONES INONDABLES DE LA NIEVRE - CARTE HYDROGÉOMORPHOLOGIQUE D'INONDABILITÉ - Planche 10



août 2005

Echelle : 1/25 000