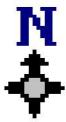


Cartographie des aléas - PARTIE SUD



Echelle: 1/25000°

- Aléa faible (hauteur d'eau de 0 à 0.5 m)
- Aléa moyen (hauteur d'eau de 0.5 à 1 m)
- Aléa fort (hauteur d'eau de 1 à 1.5 m)
- Aléa très fort (hauteur d'eau supérieure à 1.5 m)
- Limite du PPRi Loire
- Altitude des PHEC

