

PLAN DE PRÉVENTION DU RISQUE INONDATION
DE LA RIVIÈRE ARON

COMMUNE DE CERCY-LA-TOUR

CARTE INFORMATIVE

Version n° 03, ISL - 26/06/2012

ZONE INONDABLE DÉTERMINÉE
PAR MODÉLISATION

Zone inondable déterminée
par modélisation

ZONE INONDABLE DÉTERMINÉE PAR
APPROCHE MULTI-MÉTHODOLOGIQUE

Emprise de la zone inondable

Cours d'eau

Batis durs

Batis légers

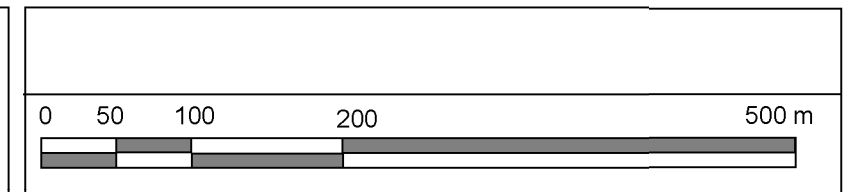
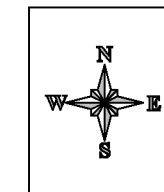
Lit majeur exceptionnel issu de l'Atlas des Zones Inondables

Repère de crue (en m NGF)

Isocote pour la crue de référence obtenue
par modélisation hydraulique (en m NGF)

Franchissement hydraulique

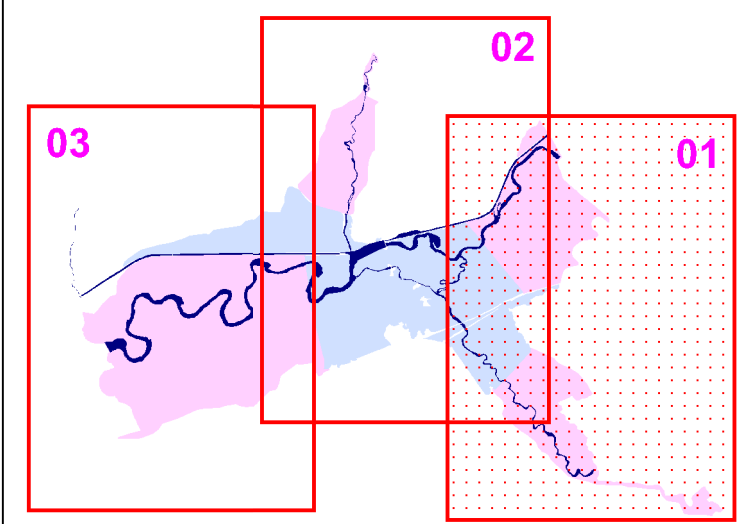
Talus/Remblai



Source des données géographiques et topographiques : BdTopo - Scan25 © IGN - Photogrammétrie janvier 2011

Direction Départementale des Territoires de la Nièvre - 2 rue des Pâtis - BP 30069 - 58020 Nevers Cedex

Planche 1/3



Approuvé par arrêté préfectoral
en date du 10 avril 2015

199.4 - 199.5
Decembre 2010