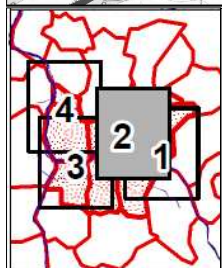
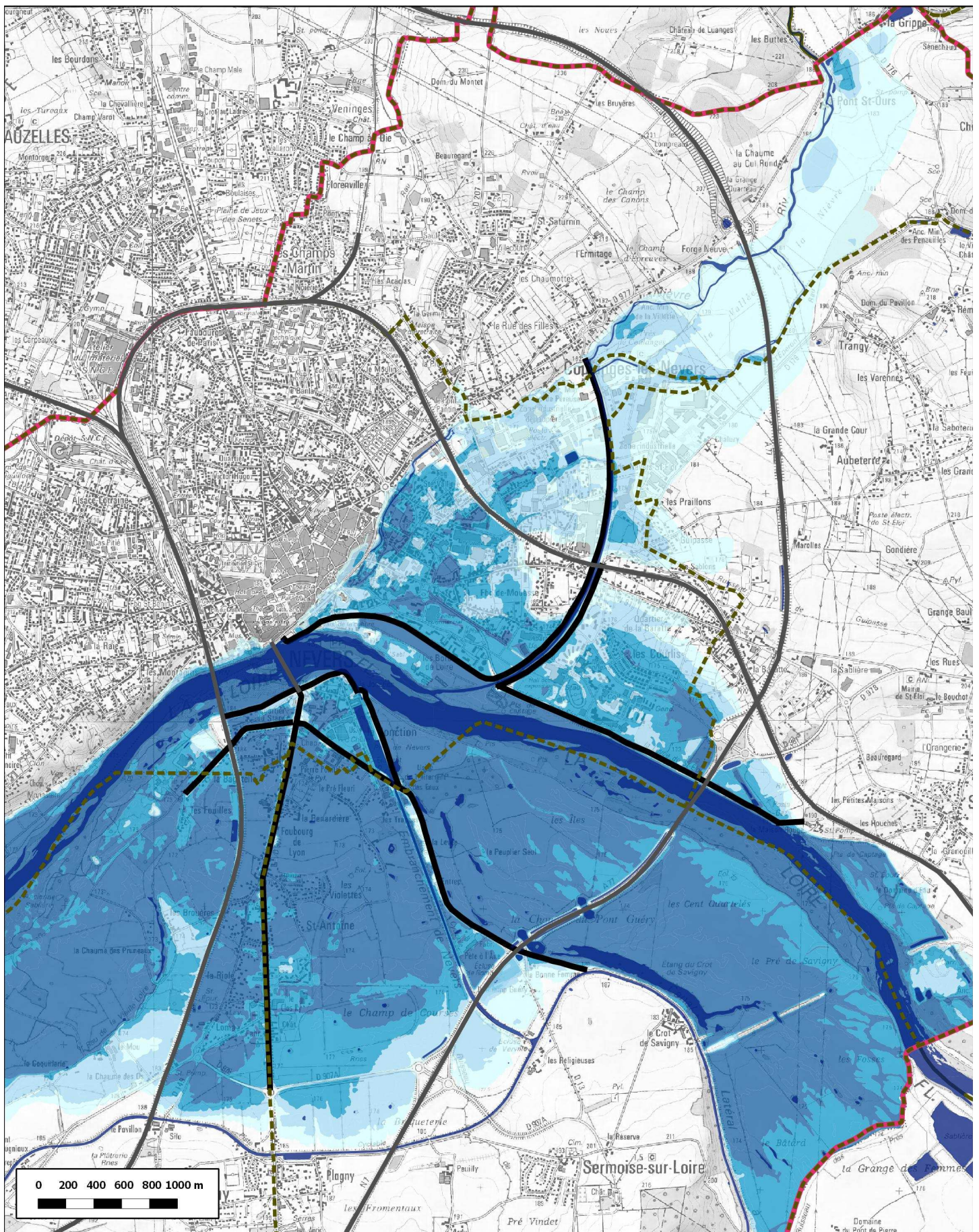


- |                        |                             |
|------------------------|-----------------------------|
| Communes               | Hauteur d'eau > 3 m         |
| Limites TRI            | de 2 à 3 m                  |
| Réseau hydrographique  | de 1 à 2 m                  |
| Ouvrages de protection | <math>\le 1\text{ m}</math> |
| A77 - Voies SNCF       |                             |

 <b>T.R.I Nevers</b> <small>RÉPUBLIQUE FRANÇAISE</small>	
	<b>PHASE 1 : Cartographie des surfaces inondables</b> <b>SCENARIO MOYEN</b> Cartographie des Plus Hautes Eaux Connues élaborée par la DREAL Centre à partir des crues historiques de 1846, 1856 et 1866.
<b>DDT 58</b>	<b>PLANCHE 1</b> 30/09/2013



- Communes
- Limites TRI
- Réseau hydrographique
- Ouvrages de protection
- A77 - Voies SNCF
- Hauteur d'eau > à 3 m
- de 2 à 3 m
- de 1 à 2 m
- < à 1 m



## T.R.I Nevers

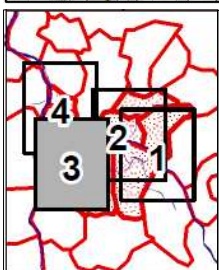
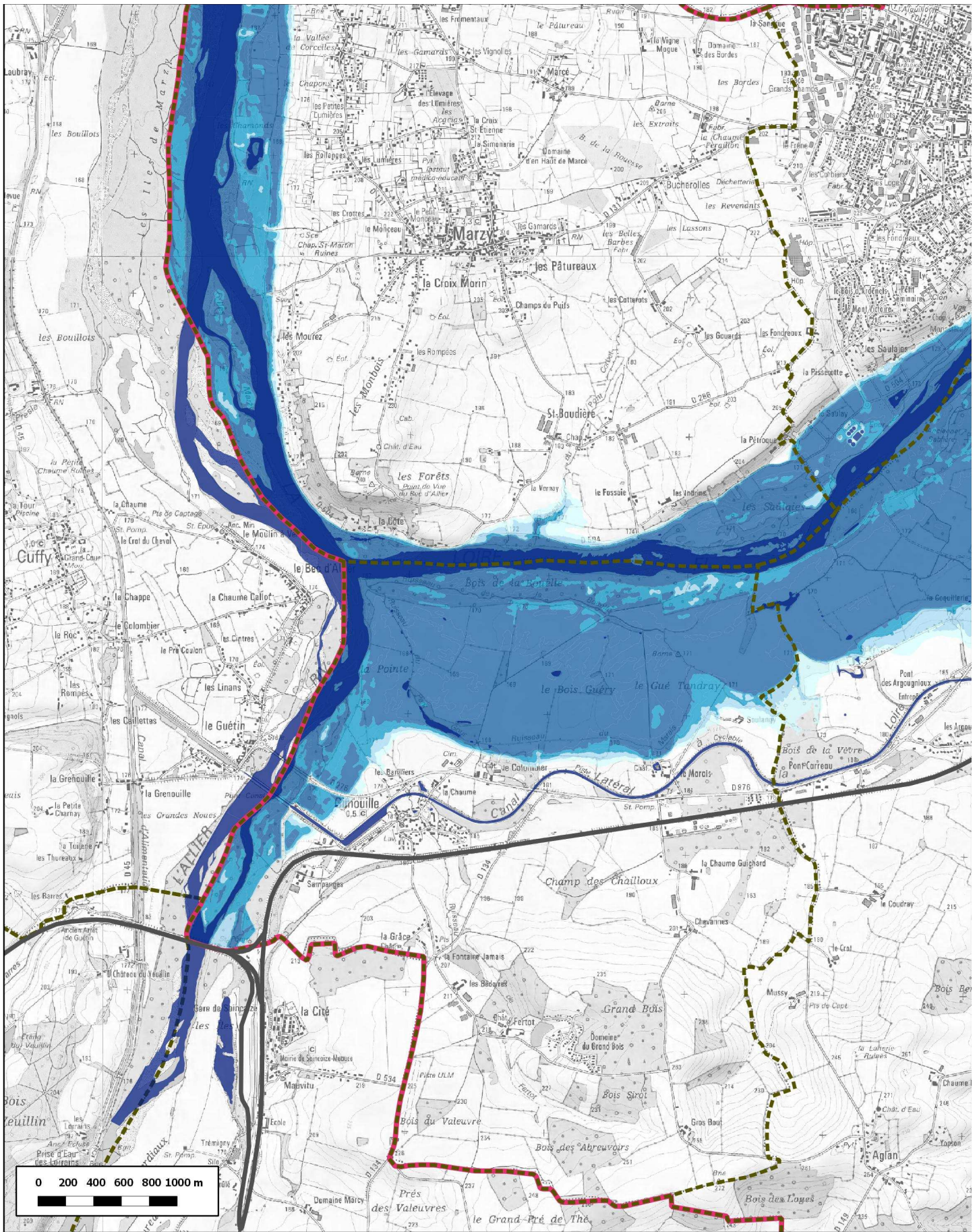
PHASE 1 : Cartographie des surfaces inondables

### SCENARIO MOYEN

Cartographie des Plus Hautes Eaux Connues élaborée par la DREAL Centre à partir des crues historiques de 1846, 1856 et 1866.

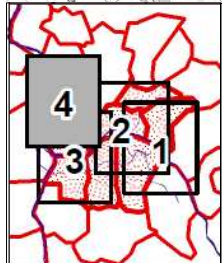
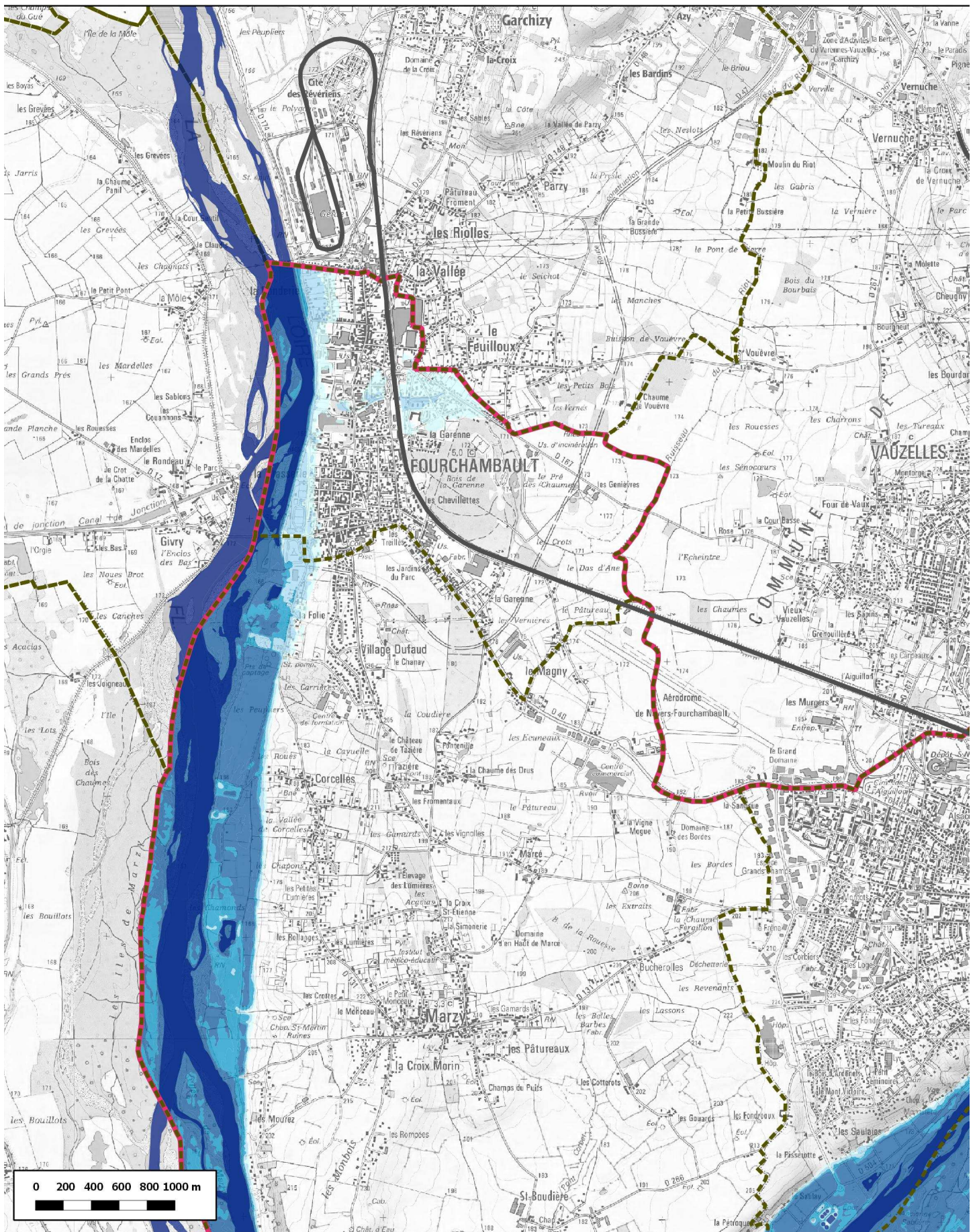
DDT 58

PLANCHE 2  
30/09/2013



- Communes
- Limites TRI
- Réseau hydrographique
- Ouvrages de protection
- A77 - Voies SNCF
- Hauteur d'eau > à 3 m
- de 2 à 3 m
- de 1 à 2 m
- < à 1 m

 <b>T.R.I Nevers</b> <small>Liberté • Égalité • Fraternité</small> <small>REPUBLIQUE FRANÇAISE</small>	
<b>PHASE 1 : Cartographie des surfaces inondables</b>	
<b>SCENARIO MOYEN</b>	
<b>Cartographie des Plus Hautes Eaux Connues</b> élaborée par la DREAL Centre à partir des crues historiques de 1846, 1856 et 1866.	
<b>DDT 58</b>	<b>PLANCHE 3</b> 30/09/2013



- Communes
- Limites TRI
- Réseau hydrographique
- Ouvrages de protection
- A77 - Voies SNCF
- Hauteur d'eau > à 3 m
- de 2 à 3 m
- de 1 à 2 m
- < à 1 m

 République Française	<b>T.R.I Nevers</b>
	PHASE 1 : Cartographie des surfaces inondables
<b>SCENARIO MOYEN</b>	
Cartographie des Plus Hautes Eaux Connues élaborée par la DREAL Centre à partir des crues historiques de 1846, 1856 et 1866.	
<b>DDT 58</b>	<b>PLANCHE 4</b> 30/09/2013