



PREFECTURE  
DE LA NIEVRE

# T.R.I Nevers

## Cartographie des Risques

Ingénieur AME  
Technicien APn  
Rapport n° 8 41 0388  
Date Octobre 2013

### Plan d'assemblage

Echelle : 1 / 25000



Lit mineur et zone en eau permanente

Probabilité de la crue

Crue de faible probabilité

Crue de moyenne probabilité

Crue de forte probabilité

Découpage administratif

Limite du TRI

Limite de commune

Commune

20	250	750
10	150	400

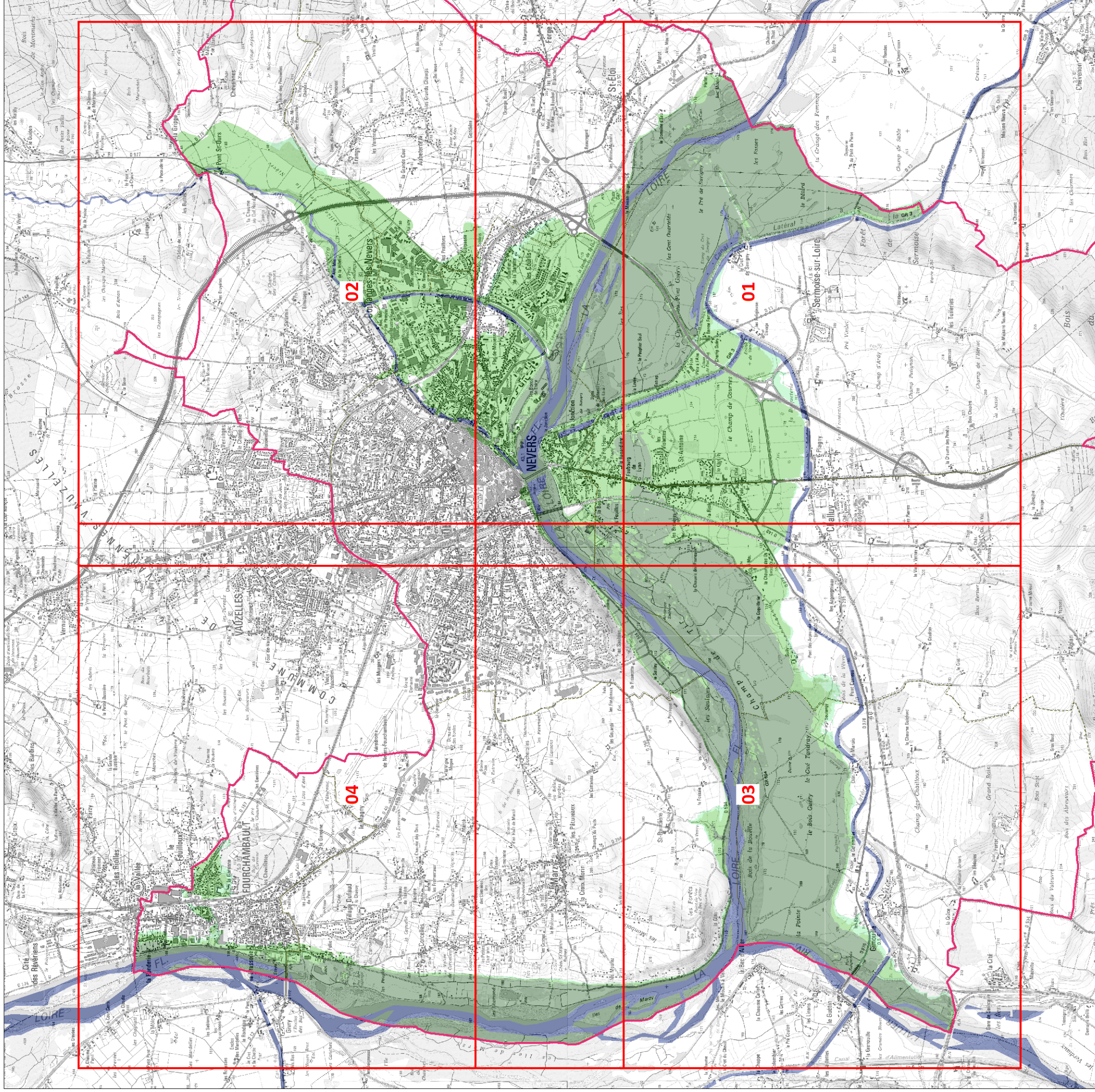
Population permanente en zone inondable


Nombre d'emplois en zone inondable

Faible probabilité

Moyenne probabilité

Forte probabilité





Préfecture de la Nièvre

# T.R.I Nevers

## Cartographie des Risques

Ingénieur AME  
Technicien APn  
Rapport n° 8 41 0388  
Date Octobre 2013

Echelle : 1 / 25000




Planche 01

**Lit mineur et zone en eau permanente**

**Probabilité de la crue**

- Crue de faible probabilité
- Crue de moyenne probabilité
- Crue de forte probabilité

**Enjeux**

- Bâti
- Surface d'activité économique

- Etablissement utile à la gestion de crise
- Autre établissement sensible à la gestion de crise
- Etablissement hospitalier
- Etablissement d'enseignement
- Camping

**Réseaux**

- Autoroute, quasi autoroute
- Route, liaison principale
- Voie ferrée principale

**Déclassement administratif**

- Limite du TRI
- Limite de commune

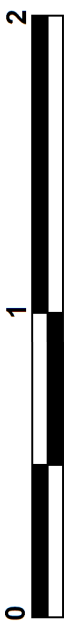
**Protection**

- Ouvrage de protection

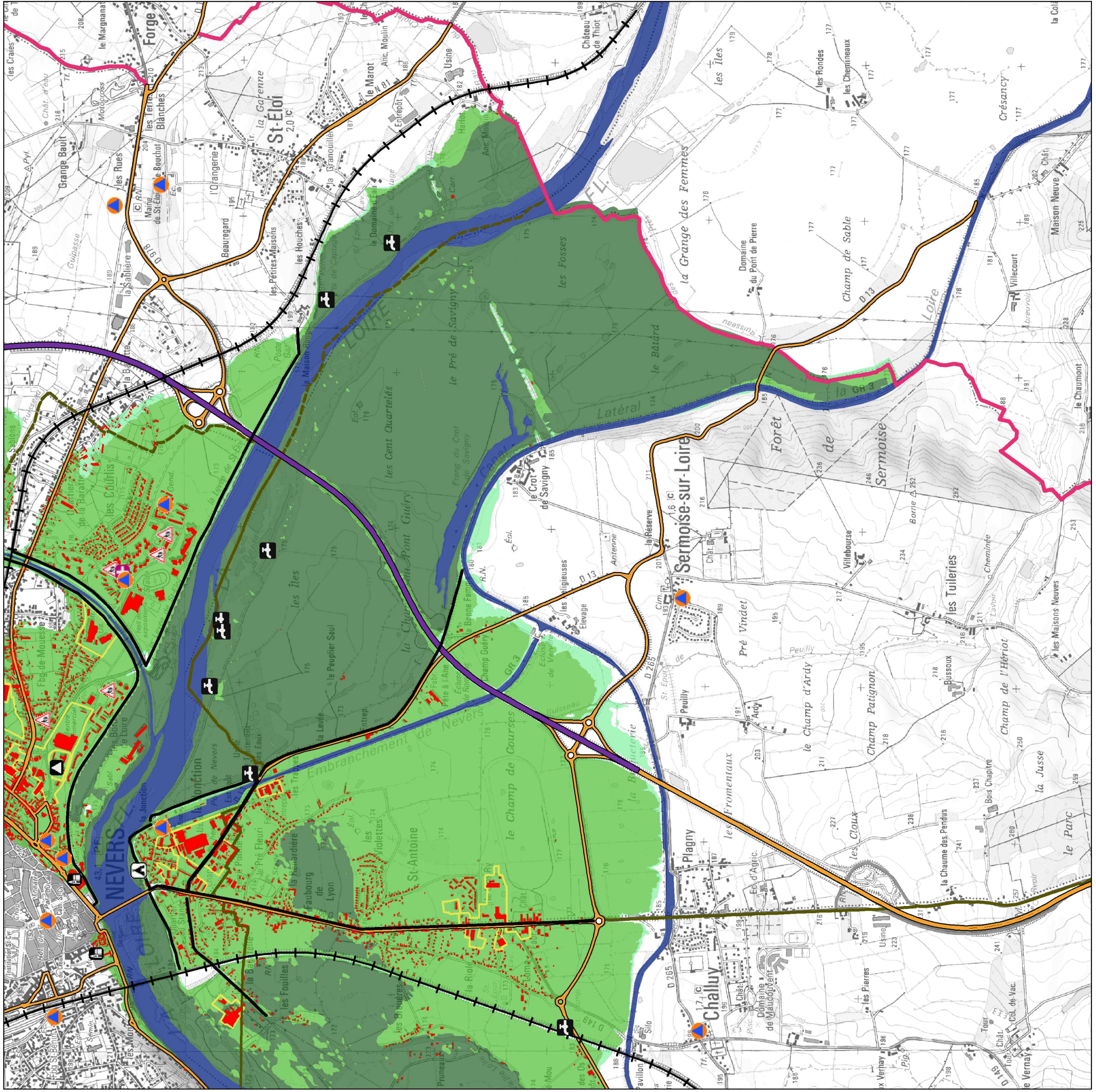
	Challuy		Nevers	
69	939	3	8952	8999
12	369	32	9420	9458

	Sermoise-sur-Loire		Saint-Eloi	
20	943	0	166	203
0	506	0	905	905



0 1 2 Kilomètres





Préfecture de la Nièvre

# T.R.I Nevers

## Cartographie des Risques

Ingénieur AME Technicien APn

Rapport n° 8 41 0388

Date

Planche 02

Octobre 2013

Echelle : 1 / 25000



Lit mineur et zone en eau permanente

Probabilité de la crue

Crue de faible probabilité

Crue de moyenne probabilité

Crue de forte probabilité

Enjeux

Bâti

Surface d'activité économique

Etablissement utile à la gestion de crise

Autre établissement sensible à la gestion de crise

Etablissement hospitalier

Etablissement d'enseignement

Camping

Réseaux

Autoroute, quasi autoroute

Route, liaison principale

Voie ferrée principale

Découpage administratif

Limite du TRI

Limite de commune

Protection

Ouvrage de protection

Etablissement classé IPPC

Station d'épuration > 2000 EH

Installation d'eau potable

Transformateur électrique

Patrimoine culturel (Musée, Maison de la culture, Monument)

Challuy

69	939	939	8999
12	369	370	9458

Nevers

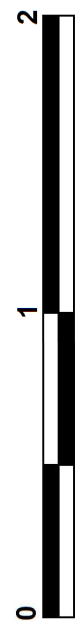
3	8952	8999
32	9420	9458

Sermoise-sur-Loire

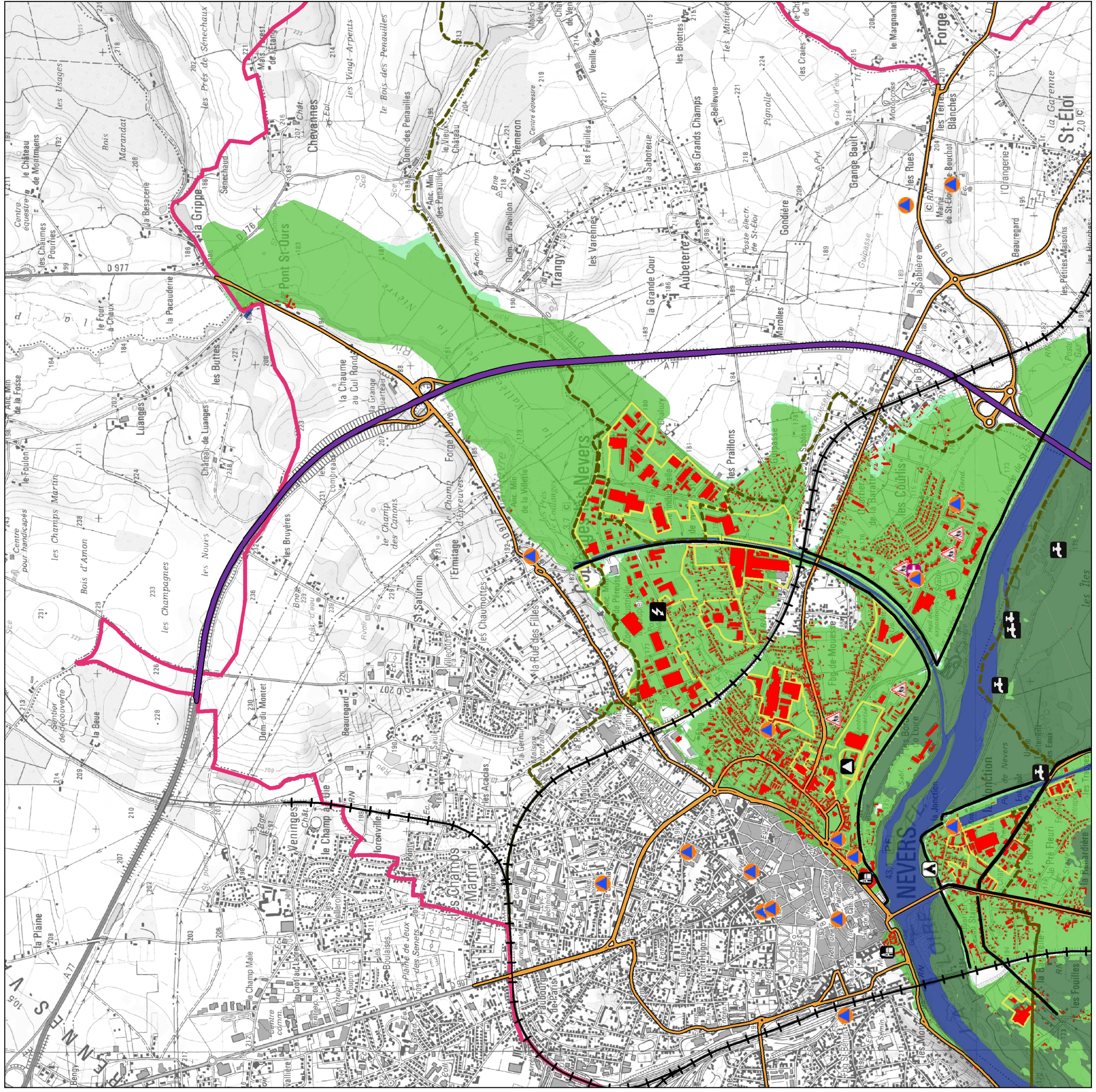
20	943	945
0	506	508


Saint-Eloi

0	166	203
0	905	905



Kilomètres






PRÉFÈTE  
DE LA NIEVRE

# T.R.I Nevers

## Cartographie des Risques

Ingénieur AME  
Technicien APn  
Rapport n° 8 41 0388  
Date Octobre 2013

Echelle : 1 / 25000



**Lit mineur et zone en eau permanente**

**Probabilité de la crue**

- Crue de faible probabilité
- Crue de moyenne probabilité
- Crue de forte probabilité

**Enjeux**

- Bâti
- Surface d'activité économique

- Etablissement utile à la gestion de crise
- Autre établissement sensible à la gestion de crise
- Etablissement hospitalier
- Etablissement d'enseignement
- Camping

- Etablissement classé IPPC
- Station d'épuration > 2000 EH
- Installation d'eau potable
- Transformateur électrique
- Patrimoine culturel (Musée, Maison de la culture, Monument)

**Réseaux**

- Autoroute, quasi autoroute
- Route, liaison principale
- Voie ferrée principale

**Découpage administratif**

- Limite du TRI
- Limite de commune

**Protection**

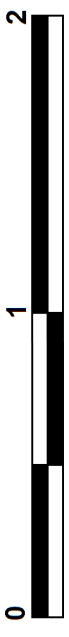
- Ouvrage de protection

- Etablissement classé IPPC
- Station d'épuration > 2000 EH
- Installation d'eau potable
- Transformateur électrique
- Patrimoine culturel (Musée, Maison de la culture, Monument)

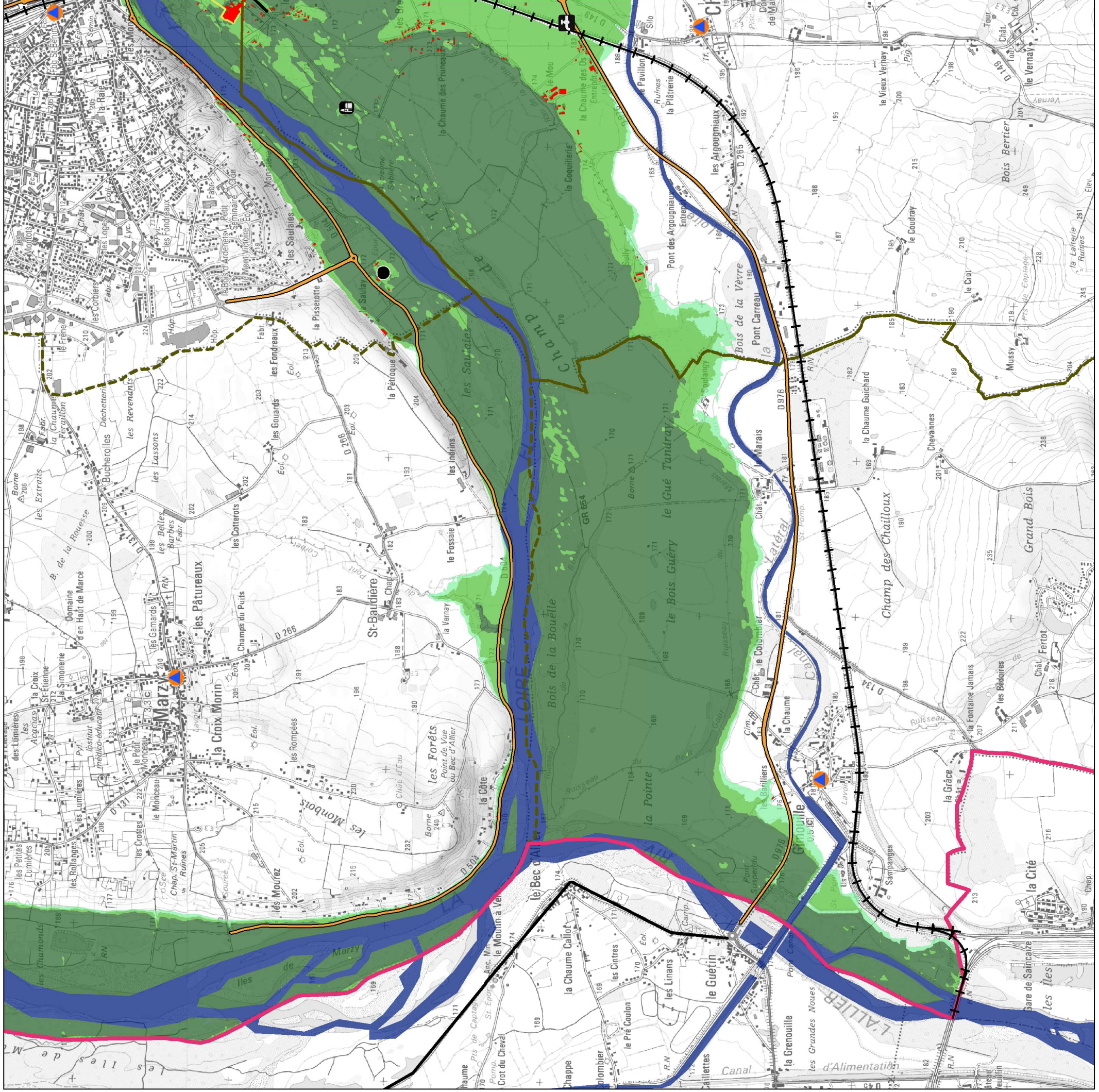
Challuy		Nevers	
69	939	3	8952
12	369	32	9420

Sermoise-sur-Loire		Saint-Eloi	
20	943	0	166
0	506	0	905



0 1 2 Kilomètres



**Lit mineur et zone en eau permanente**

**Probabilité de la crue**

- Crue de faible probabilité
- Crue de moyenne probabilité
- Crue de forte probabilité

**Enjeux**

- Bâti
- Surface d'activité économique

**Établissements utiles à la gestion de crise**

- Établissement classé IPPC
- Autre établissement sensible à la gestion de crise
- Établissement hospitalier
- Établissement d'enseignement
- Camping

**Autre**

- Station d'épuration > 2000 EH
- Installation d'eau potable
- Transformateur électrique
- Patrimoine culturel (Musée, Maison de la culture, Monument)

**Réseaux**

- Autoroute, quasi autoroute
- Route, liaison principale
- Voie ferrée principale

**Découpage administratif**

- Limite du TRI
- Limite de commune

**Protection**

- Ouvrage de protection

	Challuy	Nevers
Crue de faible probabilité	69	3
Crue de moyenne probabilité	12	32
Crue de forte probabilité	939	8952
Bâti	369	9420
Surface d'activité économique	370	9458

	Sermoise-sur-Loire	Saint-Eloi
Crue de faible probabilité	20	0
Crue de moyenne probabilité	0	0
Crue de forte probabilité	945	166
Bâti	506	905
Surface d'activité économique	508	905

