

LOIRET

YONNE

COTE-D'OR

CHER

ALLIER

SAONE-ET-LOIRE



PRÉFET DE LA NIÈVRE

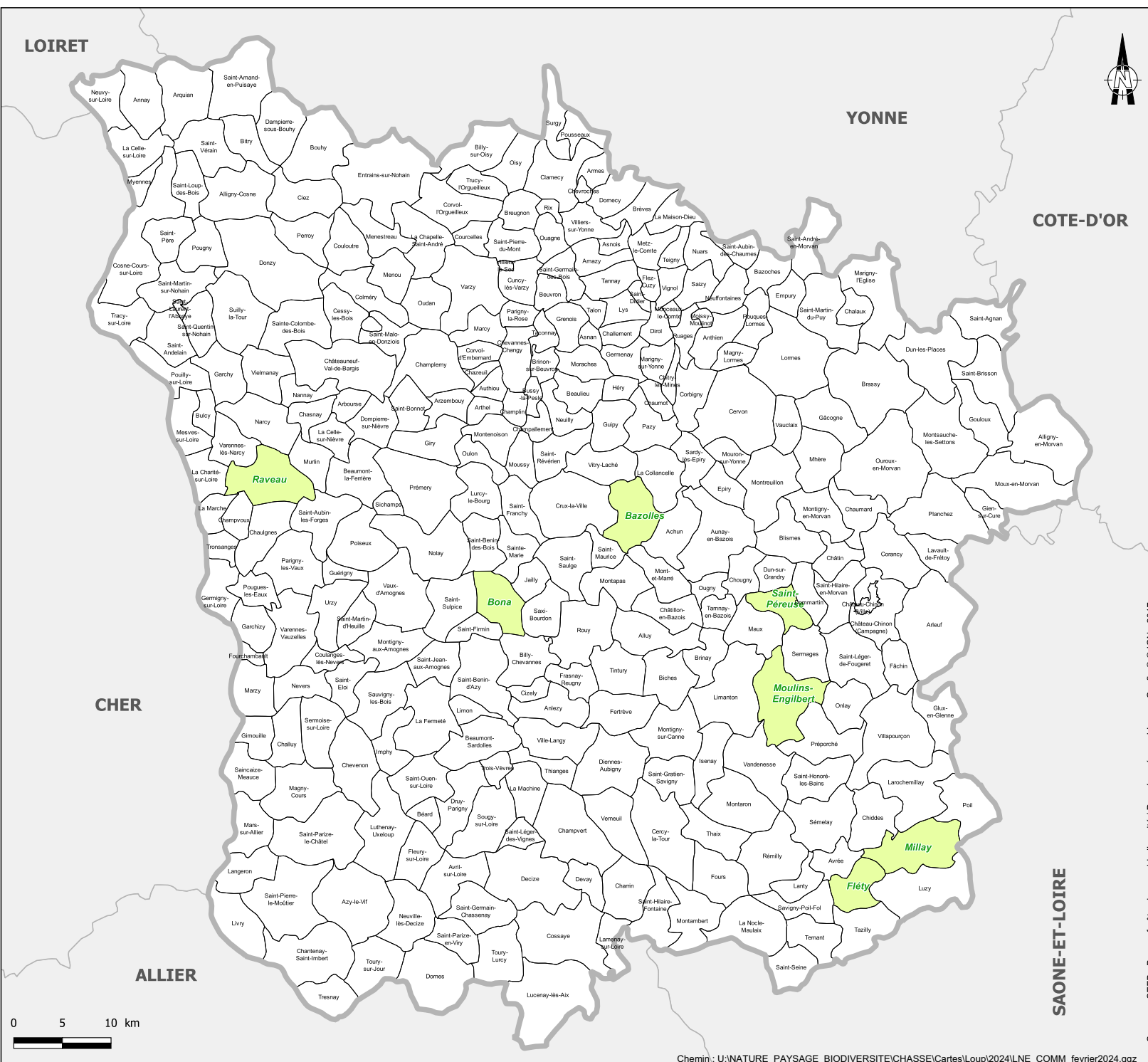
Liberté
Égalité
Fraternité

Localisation des attaques sur troupeaux domestiques

responsabilité du loup non écartée

situation 13 mai 2024

 commune concernée



Sources : SEFB - Bureau forêt - chasse - biodiversité / Données géographiques : Geofila © IGN - 2017