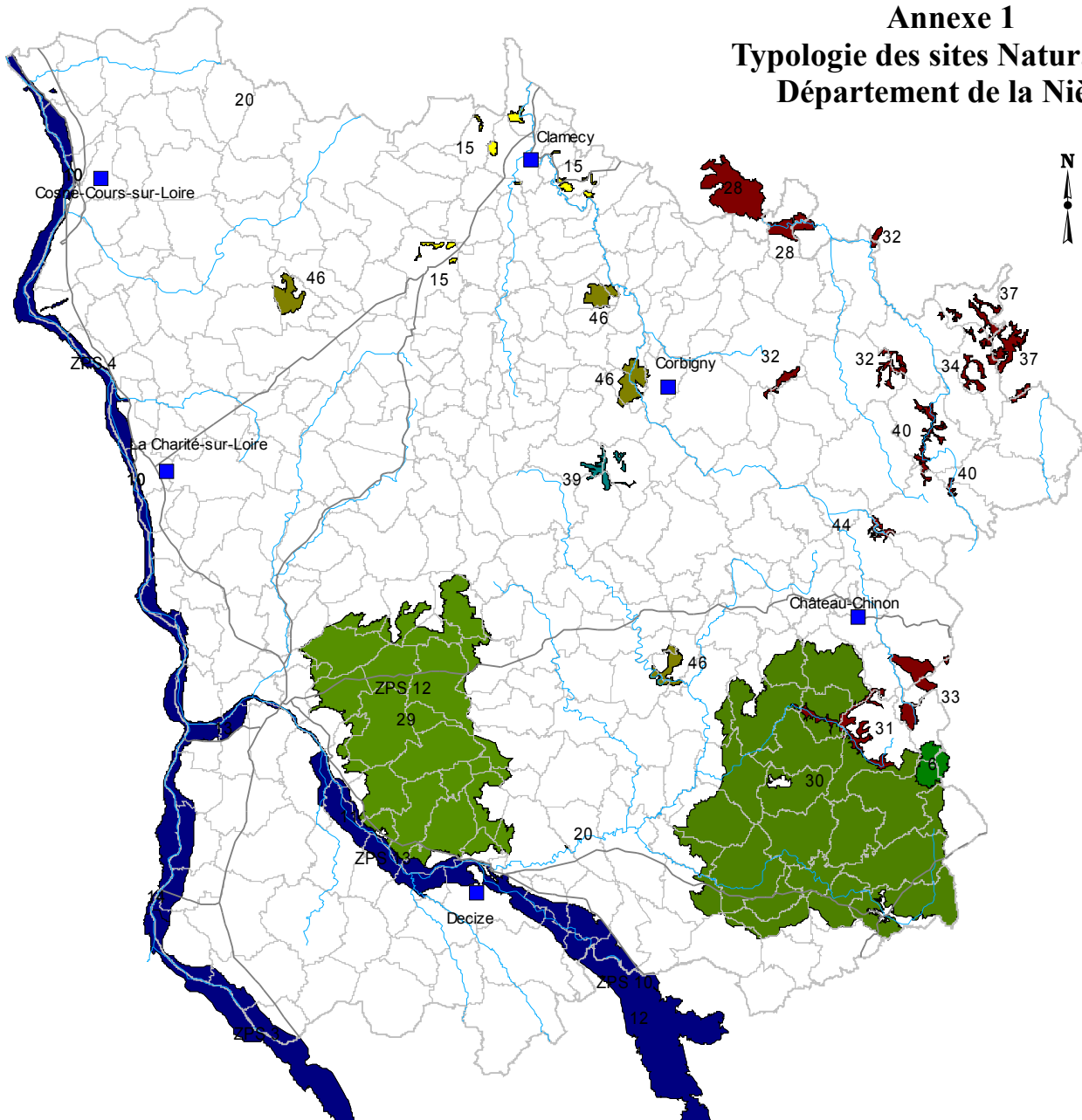


Annexe 1

Typologie des sites Natura 2000

Département de la Nièvre

Sources : DREAL Bourgogne / BD Carthage / DDT58



Milieux ouverts	15	FR2600970	Pelouses calcicoles et falaises des environs de Clamecy
Vallées alluviales	10	FR2600965	Vallée de la Loire de Fourchambault à Neuvy-sur-Loire
	11	FR2600966	Vallée de la Loire entre Imphy et Decize
	12	FR2601017	Bords de Loire entre Iguerande et Decize
	13	FR2600968	Bec d'Allier
	14	FR2600969	Val d'Allier Bourguignon
	ZPS 3	FR8310079	Val d'Allier Bourbonnais
	ZPS 4	FR2610004	Vallées de la Loire et de l'Allier entre Mornay-sur-Allier et Neuvy-sur-Loire
	ZPS 10	FR2612002	Vallée de la Loire de Iguerande à Decize
ZPS 13	FR2612010	Vallée de la Loire entre Imphy et Decize	
Forêt	6	FR2600961	Massif forestier du Mont Beuvray
Cavités et gîtes à chauves souris	20	FR2600975	Cavités à chauve-souris en Bourgogne
	46	FR2601012	Gîtes et habitats à chauve-souris en Bourgogne
Morvan	28	FR2600983	Forêts riveraines et de ravins, comiches, prairies humides de la vallée de la Cure et du Cousin dans le nord Morvan
	31	FR2600986	Prairies, landes sèches et ruisseaux de la vallée de la Dragne et de la Maria
	32	FR2600987	Ruisseaux à écrevisses du bassin de la cure
	33	FR2600988	Hêtraie montagnarde et tourbières du haut-Morvan
	34	FR2600989	Tourbière du Vernay et prairies de la vallée du Vignan
	37	FR2600992	Étangs à littorales et queues marécageuses, prairies marécageuses et paratourbeuses du nord Morvan
	40	FR2600995	Prairies marécageuses et paratourbeuses - Vallée de la Cure
	44	FR2600999	Forêt et ravin de la vallée de l'Oussière en Morvan
Étang	39	FR2600994	Complexe des étangs du Bazois
Plaine et bocage	29	FR2601014	Bocage, forêts et milieux humides des Amognes et du bassin de La Machine
	30	FR2601015	Bocage, forêts et milieux humides du sud Morvan
	ZPS 12	FR2612009	Bocage, forêts et milieux humides des Amognes et du bassin de La Machine



Liberté • Égalité • Fraternité
RÉPUBLIQUE FRANÇAISE

Réalisé par la Direction Départementale des territoires de la Nièvre – Service Eau Forêt Biodiversité – Août 2012