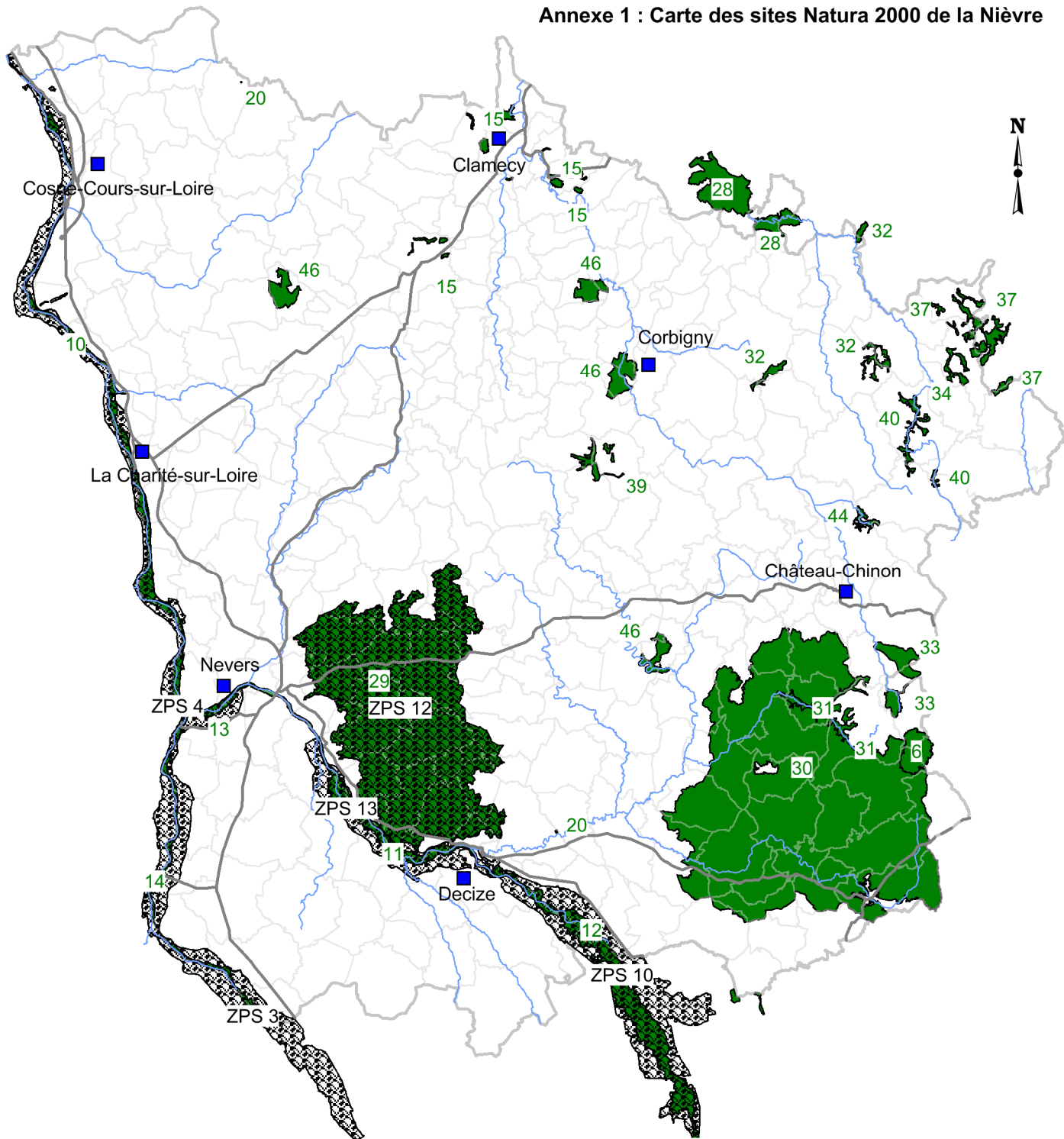


Annexe 1 : Carte des sites Natura 2000 de la Nièvre

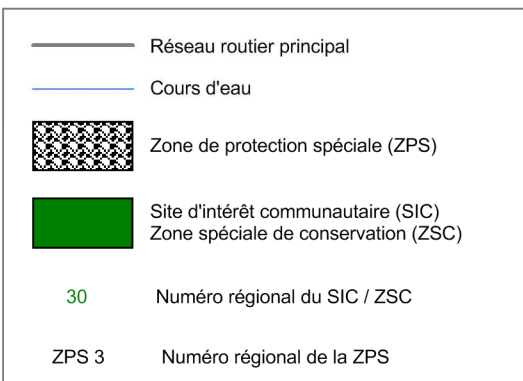


Sources : DREAL Bourgogne / BD Carthage / DDT58



PRÉFÈTE DE LA NIÈVRE

Juillet 2013



- | | | |
|--------|-----------|--|
| 6 | FR2600961 | Massif forestier du Mont Beuvray |
| 10 | FR2600965 | Vallée de la Loire de Fourchambault à Neuvy-sur-Loire |
| 11 | FR2600966 | Vallée de la Loire entre Imphy et Decize |
| 13 | FR2600968 | Bec d'Allier |
| 14 | FR2600969 | Val d'Allier Bourguignon |
| 15 | FR2600970 | Pelouses calcicoles et falaises des environs de Clamecy |
| 20 | FR2600975 | Cavités à chauve-souris en Bourgogne |
| 28 | FR2600983 | Forêts riveraines et de ravins, corniches, prairies humides de la vallée de la Cure et du Cousin dans le nord Morvan |
| 31 | FR2600986 | Prairies, landes sèches et ruisseaux de la vallée de la Dragne et de la Maria |
| 32 | FR2600987 | Ruisseaux à écrevisses du bassin de la cure |
| 33 | FR2600988 | Hêtraie montagnarde et tourbières du haut-Morvan |
| 34 | FR2600989 | Tourbière du Vernay et prairies de la vallée du Vignan |
| 37 | FR2600992 | Étangs à littorales et queues marécageuses, prairies marécageuses et paratourbeuses du nord Morvan |
| 39 | FR2600994 | Complexe des étangs du Bazois |
| 40 | FR2600995 | Prairies marécageuses et paratourbeuses - Vallée de la Cure |
| 44 | FR2600999 | Forêt et ravin de la vallée de l'Oussière en Morvan |
| 46 | FR2601012 | Gîtes et habitats à chauve-souris en Bourgogne |
| 29 | FR2601014 | Bocage, forêts et milieux humides des Amognes et du bassin de La Machine |
| 30 | FR2601015 | Bocage, forêts et milieux humides du sud Morvan |
| 12 | FR2601017 | Bords de Loire entre Iguerande et Decize |
| ZPS 3 | FR8310079 | Val d'Allier Bourbonnais |
| ZPS 4 | FR2610004 | Vallées de la Loire et de l'Allier entre Mornay-sur-Allier et Neuvy-sur-Loire |
| ZPS 10 | FR2612002 | Vallée de la Loire de Iguerande à Decize |
| ZPS 12 | FR2612009 | Bocage, forêts et milieux humides des Amognes et du bassin de La Machine |
| ZPS 13 | FR2612010 | Vallée de la Loire entre Imphy et Decize |