

Accidentologie 2013

Baromètre du mois de NOVEMBRE

Commentaires

Ce mois de novembre 2013, équivalent au même mois de l'année 2012 en nombres d'accidents et de blessés est le 4ème mois de l'année à ne recenser aucun tué.

Le bilan annuel (partiel) 2013 confirme la petite amélioration constatée par rapport au bilan (partiel) 2012.

Pour la 1ère fois depuis le début de l'année, l'ensemble des indicateurs est en baisse ou neutre.

A retenir

QUAND VOUS REGARDEZ
VOTRE SMARTPHONE
QUI REGARDE LA ROUTE ?

www.securiteroutiere.gouv.fr

Données mensuelles

Bilan du mois de novembre 2013	Accidents	Tués	Blessés (BH+BNH)
novembre 2013 *	12	0	14
novembre-2012	13	2	15
différence 2013/2012	-1	-2	-1
évolution 2012/2013	-8%	-100%	-7%

Bilan depuis début 2013	Accidents	Tués	Blessés (BH+BNH)
janvier à novembre 2013 *	158	14	208
janvier à novembre 2012	167	15	212
différence 2013/2012	-9	-1	-4
évolution 2012/2013	-5%	-7%	-2%

Bilan sur 12 mois glissants

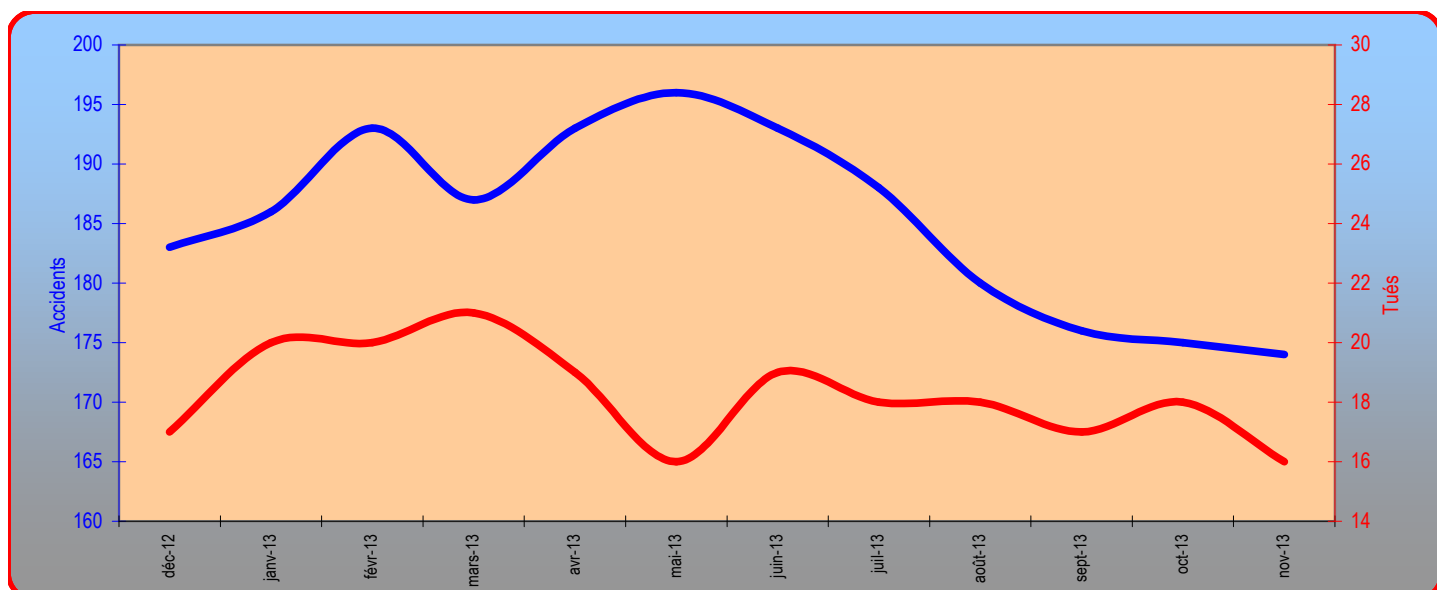
Bilan sur 12 mois glissants	Accidents	Tués	Blessés (BH+BNH)
décembre 2012 à novembre 2013	174	16	226
décembre 2011 à novembre 2012	181	17	227
différence 2012/2013 et 2011/2012	-7	-1	-1
évolution 2012/2013 et 2011/2012	-4%	-6%	-0%

* Données non consolidées

ACCIDENT : Choc sur la voie publique impliquant au moins 1 véhicule et faisant au moins 1 victime (tué ou blessé)
TUE : Victime décédée sur le coup ou dans les 30 jours suivant l'accident
BLESSE : BH = Blessé Hospitalisé plus de 24h, BNH = Blessé Hospitalisé moins de 24h

Evolution de l'accidentologie et de la mortalité en glissement annuel

NB : figurent ci-dessous, pour chaque mois, le nombre total d'accidents et de tués sur les 12 derniers mois écoulés



SÉCURITÉ ROUTIÈRE
TOUS RESPONSABLES

Accidentologie 2013

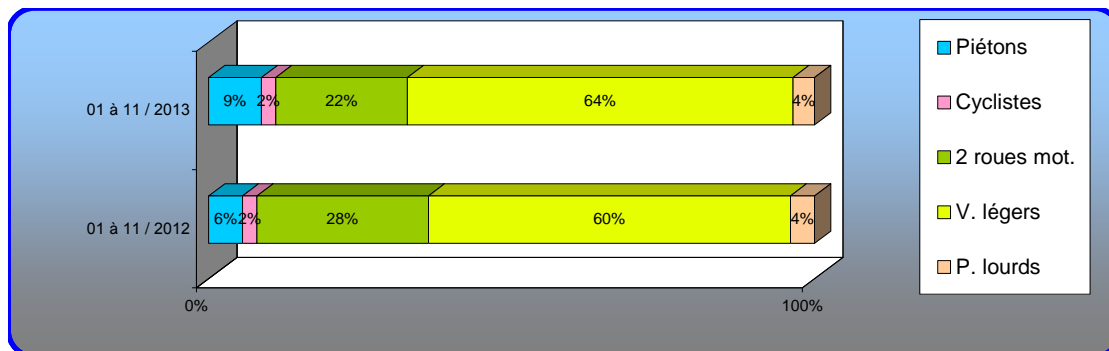
Baromètre du mois de NOVEMBRE

Evolution et comparaison des moyennes mensuelles

Années	2009	2010	2011	2012	2013
Nombre d'accidents moyen	17	14	15.6	15.2	14.5
Nombre de tués moyen	1.33	1.75	2.08	1.42	1.17

Des moyennes mensuelles proches des plus bas historiques

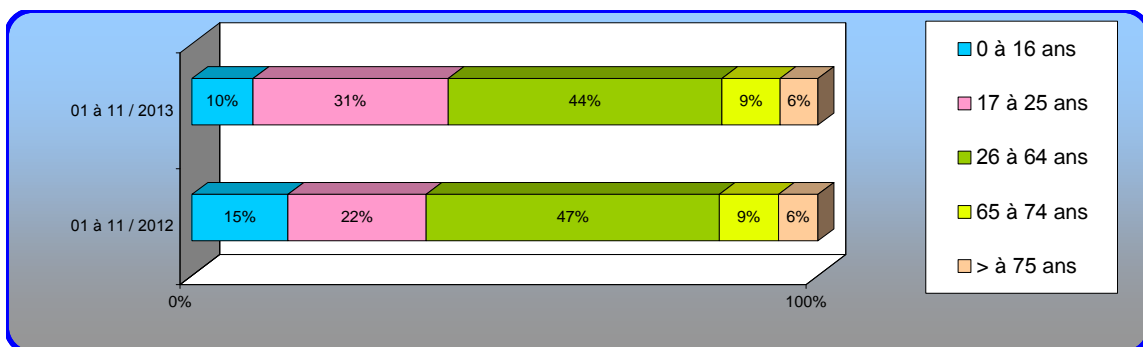
Catégories d'usagers (piétons + véhicules)



Hausse marquée du nombre de piétons impliqués (notamment en zone Police). Baisse des 2 roues motorisés (-6%).

Age des usagers (tués + BH + BNH)

Une répartition stable hormis pour les 17/25 ans (31% en 2013 contre 22% en 2012)

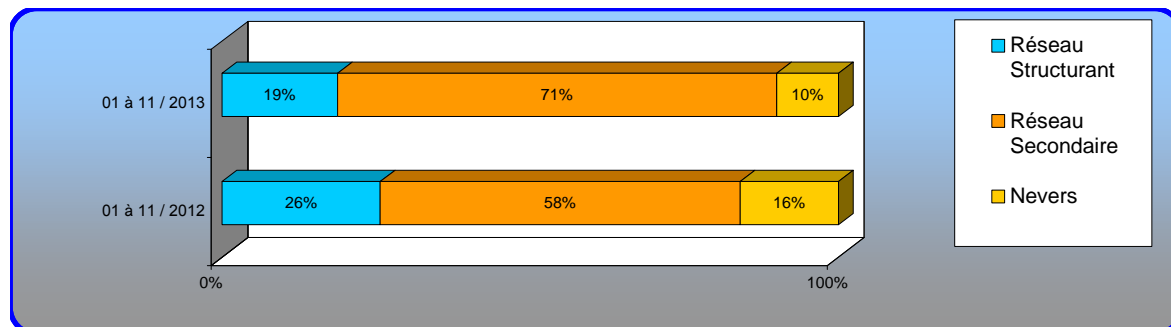


Causes identifiées

Tués	Vitesse	Alcool / Stupéfiants	Ceinture	Priorité	Autres	Non Identif.
01 à 11 / 2013	7	4		2	1	
01 à 11 / 2012	3			2	10	

NB : Un seul accident peut comporter plusieurs causes

Type de réseau (Nombre d'accidents corporels faisant au moins 1 tué et/ou 1 blessé hospitalisé + de 24h)



Un réseau secondaire particulièrement accidentogène en 2013

Réseau structurant : A77 - RN7 - RN151 - RD977 - RD978 - RD981 - RD2076

Nevers : tout réseau situé sur la commune de Nevers

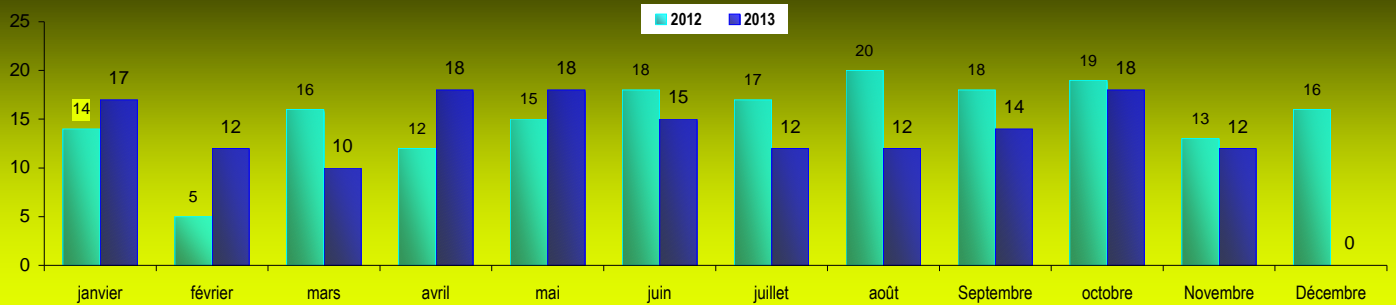
Réseau secondaire : tout le reste des routes du département

Accidentologie 2013

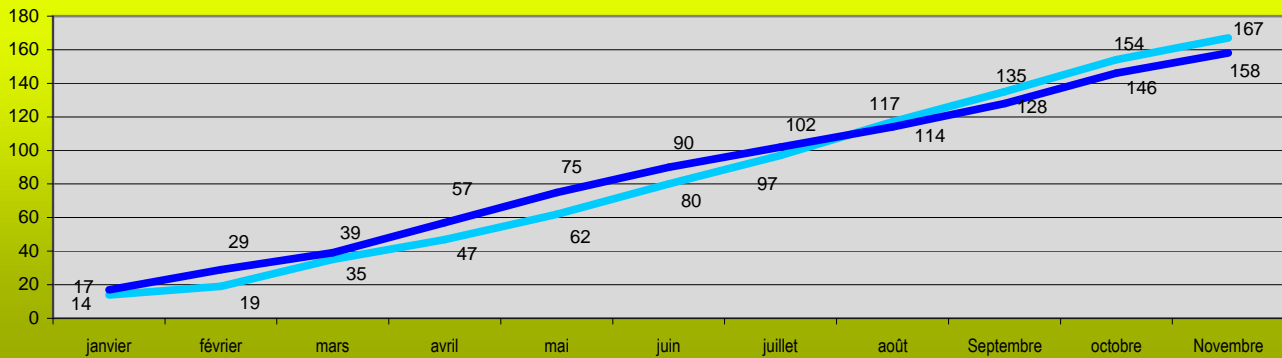
Baromètre du mois de NOVEMBRE



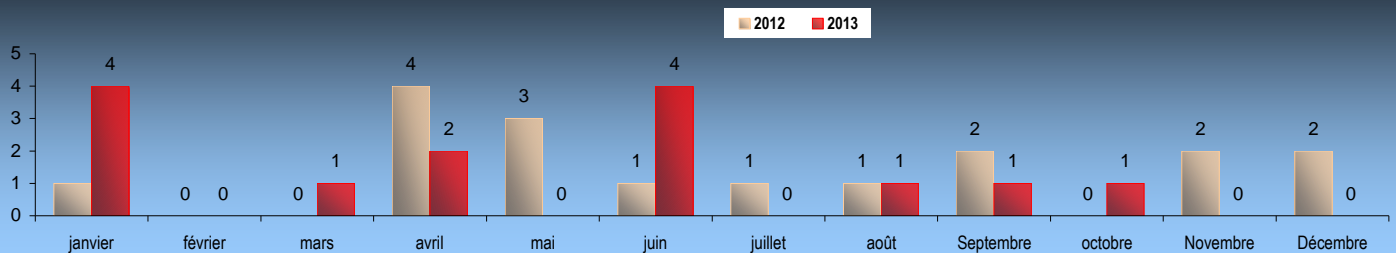
Nombre d'accidents mois par mois



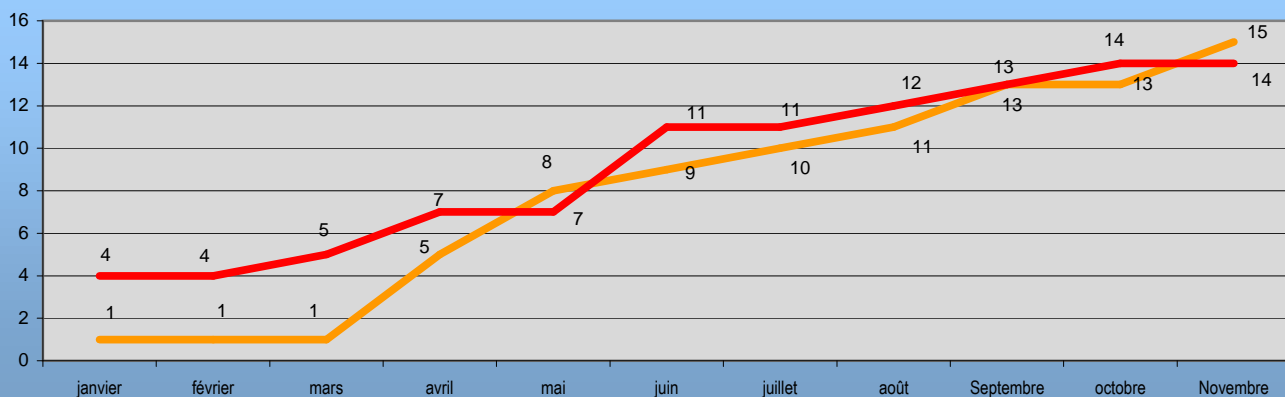
Evolution 2012 / 2013



Nombre de tués mois par mois



Evolution 2012 / 2013



**SÉCURITÉ ROUTIÈRE
TOUS RESPONSABLES**

Accidentologie 2013

Baromètre du mois de NOVEMBRE

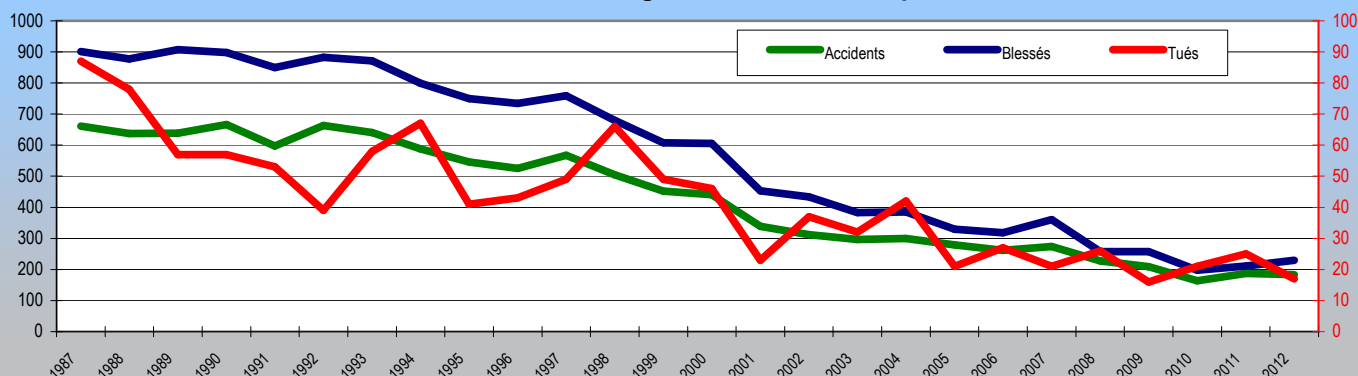


Police	Evolution 2012/2013	accidents				blessés H-24h				blessés H+24h				tués			
		Mois	Cumul	Evol./2012 Cumul		Mois	Cumul	Evol./2012 Cumul		Mois	Cumul	Evol./2012 Cumul		Mois	Cumul	Evol./2012 Cumul	
				%	Nb			%	Nb			%	Nb			%	Nb
janvier	9	9	13%	1	8	8	-11%	-1	1	1	-50%	-1	1	1	100%	1	
février	5	14	56%	5	6	14	40%	4	1	2	0%	0	0	1	100%	1	
mars	5	19	12%	2	6	20	11%	2	0	2	-33%	-1	0	1	100%	1	
avril	8	27	23%	5	9	29	32%	7	2	4	-20%	-1	0	1	100%	1	
mai	8	35	25%	7	9	38	27%	8	0	4	-33%	-2	0	1	100%	1	
juin	4	39	5%	2	3	41	17%	6	1	5	-50%	-5	0	1	100%	1	
juillet	5	44	5%	2	7	48	20%	8	0	5	-50%	-5	0	1	100%	1	
août	7	51	-2%	-1	6	54	13%	6	0	5	-67%	-10	0	1	100%	1	
septembre	9	60	5%	3	11	65	25%	13	0	5	-71%	-12	0	1	100%	1	
octobre	13	73	14%	9	15	80	36%	21	2	7	-61%	-11	0	1	100%	1	
novembre	7	80	16%	11	9	89	35%	23	0	7	-63%	-12	0	1	100%	1	
décembre																	

Gendarmerie	Evolution 2012/2013	accidents				blessés H-24h				blessés H+24h				tués			
		Mois	Cumul	Evol./2012 Cumul		Mois	Cumul	Evol./2012 Cumul		Mois	Cumul	Evol./2012 Cumul		Mois	Cumul	Evol./2012 Cumul	
				%	Nb			%	Nb			%	Nb			%	Nb
janvier	8	8	33%	2	4	4	100%	2	5	5	25%	1	3	3	200%	2	
février	7	15	50%	5	2	6	200%	4	6	11	22%	2	0	3	200%	2	
mars	5	20	11%	2	3	9	350%	7	3	14	-30%	-6	1	4	300%	3	
avril	10	30	20%	5	2	11	267%	8	14	28	8%	2	2	6	20%	1	
mai	10	40	18%	6	5	16	167%	10	10	38	9%	3	0	6	-25%	-2	
juin	11	51	19%	8	4	20	100%	10	11	49	4%	2	4	10	11%	1	
juillet	7	58	5%	3	4	24	50%	8	10	59	2%	1	0	10	0%	0	
août	5	63	-3%	-2	2	26	37%	7	8	67	0%	0	1	11	0%	0	
septembre	5	68	-13%	-10	2	28	8%	2	7	74	-8%	-6	1	12	-8%	-1	
octobre	5	73	-19%	-17	2	30	11%	3	3	77	-17%	-16	1	13	0%	0	
novembre	5	78	-20%	-20	0	30	3%	1	5	82	-16%	-16	0	13	-13%	-2	
décembre																	

GLOBAL	Evolution 2012/2013	accidents				blessés H-24h				blessés H+24h				tués			
		Mois	Cumul	Evol./2012 Cumul		Mois	Cumul	Evol./2012 Cumul		Mois	Cumul	Evol./2012 Cumul		Mois	Cumul	Evol./2012 Cumul	
				%	Nb			%	Nb			%	Nb			%	Nb
janvier	17	17	21%	3	12	12	9%	1	6	6	0%	0	4	4	300%	3	
février	12	29	53%	10	8	20	67%	8	7	13	18%	2	0	4	300%	3	
mars	10	39	11%	4	9	29	45%	9	3	16	-30%	-7	1	5	400%	4	
avril	18	57	21%	10	11	40	60%	15	16	32	3%	1	2	7	40%	2	
mai	18	75	21%	13	14	54	50%	18	10	42	2%	1	0	7	-13%	-1	
juin	15	90	13%	10	7	61	36%	16	12	54	-5%	-3	4	11	22%	2	
juillet	12	102	5%	5	11	72	29%	16	10	64	-6%	-4	0	11	10%	1	
août	12	114	-3%	-3	8	80	19%	13	8	72	-12%	-10	1	12	9%	1	
septembre	14	128	-5%	-7	13	93	19%	15	7	79	-19%	-18	1	13	0%	0	
octobre	18	146	-5%	-8	17	110	28%	24	5	84	-24%	-27	1	14	8%	1	
novembre	12	158	-5%	-9	9	119	25%	24	5	89	-24%	-28	0	14	-7%	-1	
décembre																	

Evolution de l'accidentologie dans la Nièvre depuis 1987



**SÉCURITÉ ROUTIÈRE
TOUS RESPONSABLES**