

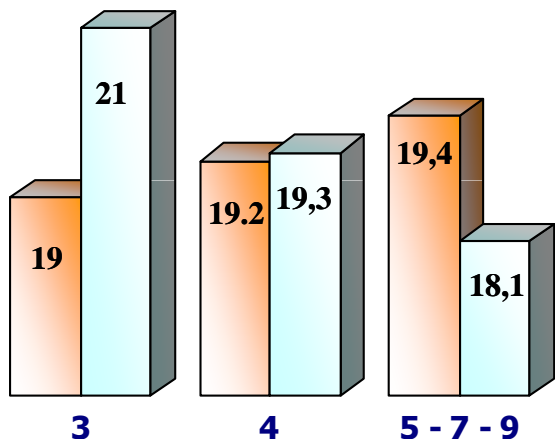


T-SALMO 19

Aliments complets extrudés pour grossissement de salmonidés

Composition : Farines de poissons, Blé, Huile de colza, Tourteau d'extraction de soja cuit, Huiles de poissons, Protéine de plume hydrolysée, Gluten de blé, Produits sanguins, Tourteau de colza, Lupin, Gluten de maïs, Prémélange, Vitamines, Acides aminés.

Ces aliments intègrent la maîtrise du risque OGM. Cette démarche est contrôlée par un organisme indépendant.



■ ED (MJ/kg)

□ PD/ED (g/MJ)

Profil énergétique

■ ED_(MJ/kg) = Energie Digestible

□ PD/ED_(g/MJ) = $\frac{\text{Protéine Digestible}}{\text{Energie Digestible}}$

Diamètres disponibles

Poids vifs mini (g)

Poids vifs maxi (g)

Protéine (%)

Lipides (%)

Cellulose (%)

Cendres (%)

ENA (%)

Phosphore (%)

Vit. A (UI.kg⁻¹)

Vit. D3 (UI .kg⁻¹)

Vit. E (mg.kg⁻¹)

Vit. C (mg.kg⁻¹)

Ac. gras saturés

Ac. gras ω₃

Ac. gras ω₆

ω₃/ω₆

EPA + DHA

T-SALMO 19	T-SALMO 19	T-SALMO 19
3	4	5 - 7 - 9
10	40	100
40	100	1800

Profil nutritionnel indicatif

45	42	40
21	24	25
2	2	2
7	7	7
17	17	18
0,9	0,9	0,9

Profil vitaminique

10000
1750
200
150

Profil lipidique (en % des lipides)

18
15
15
1
8

Conditionnements:

Sacs: 25 kg coulant,
20kg semi-flottant et
flottant
Big bags,
Vrac.

Pigmentation :

25, 40, 100ppm
d'astaxanthine.

Flottabilité :

coulants,
semi-flottants,
flottants.



SICA DU GOUessant - Z.I. - B.P. 40228 - 22402 LAMBALLE Cédex

Société coopérative d'intérêt collectif à forme civile et capital variable. SIREN 306 957 168

Tél. : +33 (0)2 96 30 74 74 - Fax : +33 (0)2 96 30 74 32

Site Web : aqua.legouessant.com - E mail : contact.aqua@legouessant.fr