

Projet photovoltaïque

Référence	CHAMP DE LA MOUCHETTERIE
Communes	LA CHARITE SUR LOIRE (58)
Section	AB
Parcelle(s)	470

**PC2-2a
Plan de masse
Aménagement des
panneaux**

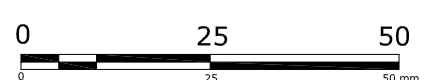
Date	26/12/2018	Nom	LLE
Editeur			
Contrôle			
Version			

Informations

Surface clôturée	10,1 ha
Distance inter-rangée	2 à 3m
Largeur des tables	4,7 m

Frédérique LONCHAMPT
EURL d'ARCHITECTURE
2, Place Sainte Claire
38000 GRENOBLE
Tél: 04 76 82 64 90
Fax 09 67 83 64 90

- Unité foncière
- Limites cadastrales
- Rangée de panneaux photovoltaïques
- Rangée de panneaux photovoltaïques adaptée aux ovins
- Courbe de niveau
- Eloignement limite de propriété
- Eloignement clôture
- Dimensions rangées de panneaux
- Clôture
- Ligne RTE 63KV
- Servitude de 15m



Echelle	1:1000
Format	A3
Unité	Mètres